

GÜLTIG AB 1. APRIL 2019



# Typenliste Vindo

# Willkommen in der Welt von Sanipa.



Made in  
Germany

Seit über 40 Jahren ist **Sanipa** vielseitiger und verlässlicher **Partner des Sanitärfachhandels**. Dabei ist es das Zusammenspiel von handwerklicher Kompetenz und modernsten Produktionsanlagen, das unsere Produkte so hochwertig macht. Bestens ausgebildete Spezialisten im **Sanipa**-Werk Treuchtlingen (Bayern) sowie ständige Kontrollen der Fertigungsverfahren stehen für die bewährte **Sanipa**-Qualität.

**Sanipa** ist eine hundertprozentige Tochter der Villeroy & Boch AG.

# HINWEISE

## Symbolerklärungen



Auf Anfrage liefern wir Waschtischunterbauten zu allen gängigen Möbelwaschtischen!



Die Waschtische werden ohne Überlaufloch geliefert. Mitgeliefert wird ein verschließbares Ab- und Überlaufsystem „CLOU“ (ohne Mehrpreis). Beschreibung: Geberit Ab- und Überlaufventil für Waschtische, Modell CLOU, inkl. Hebelgestänge und drehbarer Ablaufstutzen 1 1/4“.



Mineralguss-, Glas- und Krita Stone-Waschtische **nur** in Verbindung mit Möbel montieren, nicht freitragend!



Maßanfertigung in Breite/Höhe/Tiefe (B/H/T) auf Anfrage möglich. Nur bei Vorlage einer genau bemaßte Skizze.



Formular ausfüllen oder Skizze beilegen bei Bestellung.



Unser Tipp: **Sanipa** Pflege- und Reinigungsset für **Sanipa** Mineralguss-Waschtische! (siehe z.B. Seite 277)



Express Zustellung – Lagerware, Lieferung innerhalb 10 Werktagen.



Konsole Classic (2morrow) bzw. passend für Konsole Classic



Konsole Slim (2morrow) bzw. passend für Konsole Slim



nicht geeignet für Konsole Slim (2morrow)



Konsole Light (2morrow) bzw. passend für Konsole Light



Schrank 90° drehbar. Montage horizontal und vertikal möglich.



Schrank 180° drehbar. Montage mit Türanschlag links oder rechts möglich.



Holzmaserung vertikal



Holzmaserung horizontal



Schrank mit Wäschekorbklappe, Wäschesammler integriert

# HINWEISE

-  Konsole oder Platte mit integrierter Beleuchtung
-  Unterbau mit integrierter Beleuchtung zwischen Unterbau und Waschtisch
-  Unterbau mit Beleuchtung zwischen den Auszügen, zwischen Blende und Tür, zwischen Tür und Wäschekorbklappe
-  Griffe wählbar, bitte bei Bestellung angeben.
-  Akzent-Griffleiste
-  Aufsatz-Griff
-  Push to open - Öffnen und Schließen von Türen und Auszügen erfolgt durch leichten Druck.
-  Spiegelschrank mit Mitteltür Anschlag rechts
-  Spiegelschrank mit Mitteltür Anschlag links

-  Elektroanschluss: Maße bitte den einzelnen Montagebeispielen entnehmen (Anschlusskabel im Lieferumfang enthalten).
-  Energieeffizienzklasse des eingebauten Leuchtmittels
-  Schutzart
-  LED-Beleuchtung
-  Helligkeit dimmbar, Lichtfarbe (warmwhite bis coolwhite, 2700 bis 6500 Kelvin) regelbar
-  Dimmbarer Touch-Sensor mit LED-Orientierungslicht.
-  Touch-Feld auf Spiegelfläche
-  Lichtspiegel oder Spiegelschrank mit integrierter Waschplatzbeleuchtung.
-  Bluetooth Sound-Option
-  **Ohne** intelligente Lichtsteuerung
-  **Mit** intelligenter Lichtsteuerung
-  Steuereinheit zur Bedienung der intelligenten Lichtsteuerung.
-  Steuereinheit exklusive, bitte separat bestellen.
-  Funkfernbedienung inklusive

## Vindo Krita Stone-Set Smilla (Schrankwaschtisch)



## Krita Stone-Schrankwaschtisch Smilla



## Keramik-Aufsatzwaschtisch Finion



## Vindo Keramik-Set Finion (Schrankwaschtisch)



## Vindo Krita Stone-Set Smilla (Aufsatzwaschtisch)



Pure Wohnlichkeit.

NEU!

# Vindo

140 Farb- & Griffübersichten

144 Sets aus Keramik-Schrankwaschtischen & Waschtischunterbauten

146 Sets aus Krita Stone-Schrankwaschtischen & Waschtischunterbauten

148 Sets aus Keramik-Aufsatzwaschtischen & Waschtischunterbauten

150 Sets aus Krita Stone-Aufsatzwaschtischen & Waschtischunterbauten

152 Zubehör

153 Schrankmodelle



→ Broschüre Sanipa-Badmöbel  
Vindo Seite 84-99

## Das bietet Vindo.

Schrankwaschtische und Aufsatzwaschtische mit dazu passenden Unterbauten im Set

Matte Lackfarben mit Anti-Fingerprint-Effekt

Samtige Haptik, edle und ansprechende Lack-Optik, dennoch robuste und pflegeleichte Oberflächen

Feine Linien, schlichtes Design durch dünne Korpusseiten und innenliegende Fronten

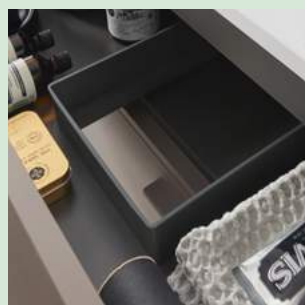
Innenkorpus in Anthrazit

Dezente Griffe in Chrom-Glanz oder in Möbelfarbe lackiert für eine monochrome Optik

## Detailinfo

Innenleben von Auszügen und Schubladen in Anthrazit, Außenzargen im T-Design, rutschhemmende Böden

Waschtischunterbauten mit eckigem Siphonausschnitt

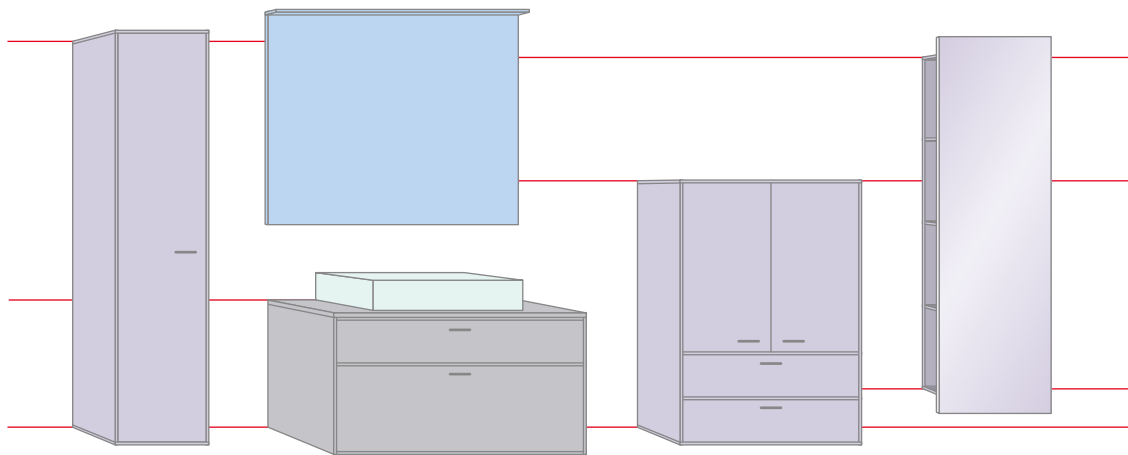


NEU!

Vindo

# Vindo Prinzip **NEU!**

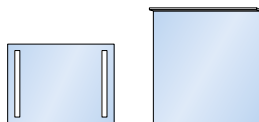
Die Auswahl eines **Vindo**-Sets mit Schrankwaschtisch oder Aufsatzwaschtisch und die Entscheidung für Keramik oder Krita Stone sind die ersten Schritte. Die Ergänzung eines Lichtspiegels oder Spiegelschranks aus der Serie Reflection der nächste. Die Erweiterung der Badplanung durch Schrankmodelle wie Hochschrank, Mittelschränke oder Spiegelregal ein weiterer.



▼ OKFFB

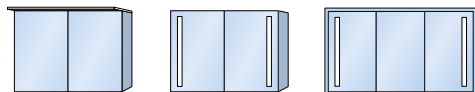
## Lichtspiegel Reflection\*

Seite 222-233



## Alu-Spiegelschränke Reflection\*

Seite 240-261



## Keramik-Sets Finion (Schrankwaschtische)

Seite 144-145



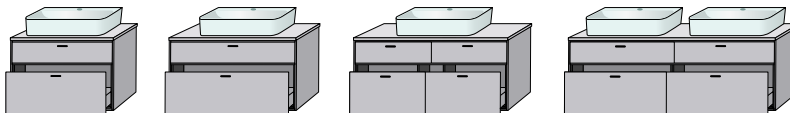
## Krita Stone-Sets Smilla (Schrankwaschtische)

Seite 146-147



## Keramik-Sets Finion (Aufsatzwaschtische)

Seite 148-149



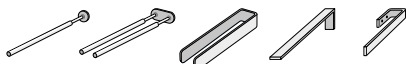
## Krita Stone-Sets Smilla (Aufsatzwaschtische)

Seite 150-151



## Handtuchhalter

Seite 152



## Inneneinteilung für Waschtischunterbauten

Seite 152

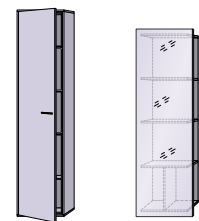


## Hochschrank

Seite 153

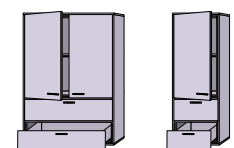
## Spiegelregal

Seite 153



## Mittelschränke

Seite 153



\* Gezeigte Lichtspiegel und Spiegelschränke sind beispielhaft. Die meisten Modelle aus der Kollektion **Reflection** können kombiniert werden, siehe Seite 222-233 und 240-261 – Melamin-Spiegelschränke sind farblich ausgenommen.

# Vindo Farben | Front und Korpus DR NEU!

Frontfarben Direktbeschichtung | Korpusfarben Direktbeschichtung

PG 1

48 Front | Korpus Eiche-Nordic



80 Front | Korpus Eiche-Arizona



Front Stärke 16,0 mm



Korpus Stärke 12,0 mm



Korpus-Innenleben ist Anthrazit.

Richtung Holzmaserung wie abgebildet

Griffe Standard für Programm DR



Z1398/25 Chrom-Glanz



# Vindo Farben | Front und Korpus DD

Frontfarben Lack | Korpusfarben Lack

PG 2

1Q Front | Korpus Naturweiß-Matt



1U Front | Korpus Kaschmir-Matt



1T Front | Korpus Taupe-Matt



Front Stärke 16,0 mm



1S Front | Korpus Kiesel-Matt



1R Front | Korpus Marine-Matt



1P Front | Korpus Naturweiß-Hochglanz



Korpus Stärke 12,0 mm



Korpus-Innenleben ist Anthrazit.

Griffe Standard für Programm DD

Griffe optional – bitte bei Bestellung angeben!



Z1399/xx lackiert in Frontfarbe



Z1398/25 Chrom-Glanz

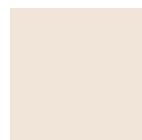


# Vindo Farben | Waschtischplatte (bei Sets mit Aufsatzwaschtische)

Glaslaminat



4M Magnolia-Matt



Waschtischplatte Höhe 19 mm



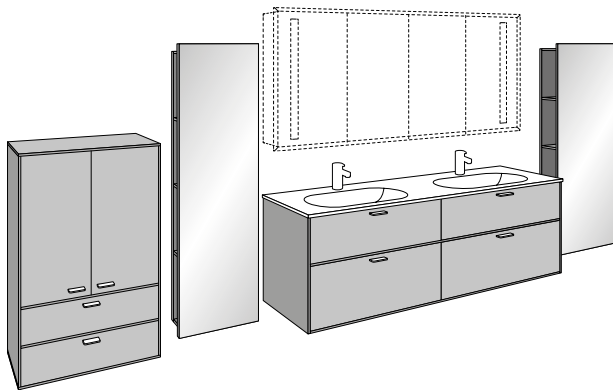
Farb- & Griffübersichten

NEU!  
Vindo



## Beispiel 1

→ Foto Seite 138

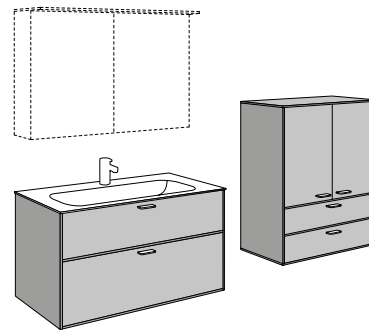


Gesamtbreite ca. 3400 mm

Element	TypNr	PG 1	PG 2
z.B. Wandeinbau-Spiegels. WILMA 165*	AU3106L		
Krita Stone-Set Smilla (AWT)	--_013		
Mittelschrank	--_102		
2 x Spiegelregal	--_105		

## Beispiel 2

→ Foto Seite 138

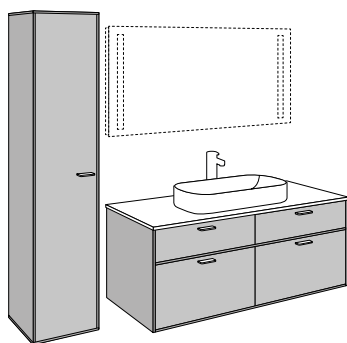


Gesamtbreite ca. 1900 mm

Element	TypNr	PG 1	PG 2
z.B. Alu-Spiegelschrank ANNY 100*	AU3649Z		
Keramik-Set Finion (SWT)	--_031		
Mittelschrank	--_102		

## Beispiel 3

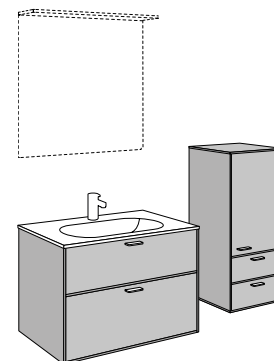
→ Foto Seite 138



Gesamtbreite ca. 1700 mm

Element	TypNr	PG 1	PG 2
z.B. Lichtspiegel LUCY 120*	LS4269Z		
Krita Stone-Set Smilla (AWT)	--_012		
Hochschrank	--_100		

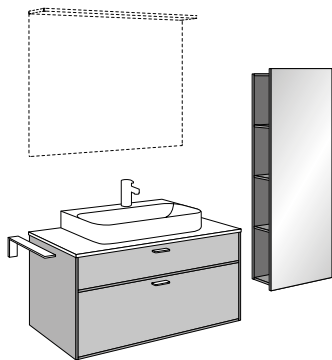
## Beispiel 4



Gesamtbreite ca. 1200 mm

Element	TypNr	PG 1	PG 2
z.B. Lichtspiegel LUCA 80*	LS0429Z		
Krita Stone-Set Smilla (SWT)	--_040		
Mittelschrank	--_104		

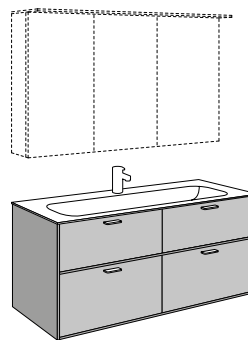
## Beispiel 5



Gesamtbreite ca. 1600 mm

Element	TypNr	PG 1	PG 2
z.B. Lichtspiegel LUCA 100*	LS0449Z		
Keramik-Set Finion (AWT)	--_021		
Spiegelregal	--_105		
Handtuchhalter	HH61025		

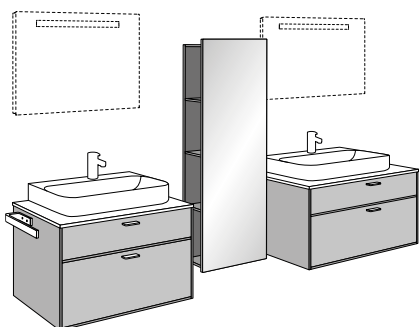
## Beispiel 6



Gesamtbreite ca. 1200 mm

Element	TypNr	PG 1	PG 2
z.B. Melamin-Spiegelschr. MALTE 120*	SD155		
Keramik-Set Finion (SWT)	--_033		

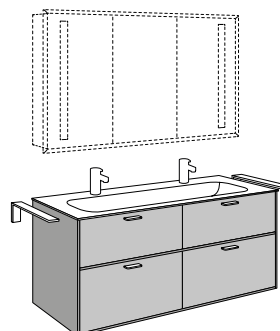
## Beispiel 7



Gesamtbreite ca. 2480 mm

Element	TypNr	PG 1	PG 2
z.B. 2 x Lichtspiegel LEA 80*	LS0129Z		
2 x Keramik-Set Finion (AWT)	--_020		
Spiegelregal	--_105		
2 x Handtuchhalter	HH80025		

## Beispiel 8



Gesamtbreite ca. 1500 mm

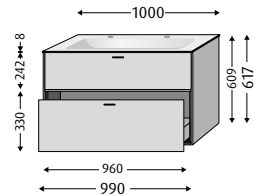
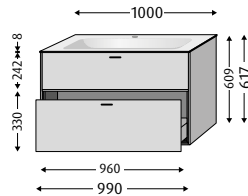
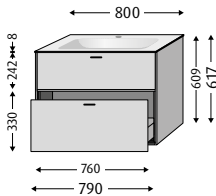
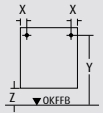
Element	TypNr	PG 1	PG 2
z.B. Wandeinbau-Spiegels. WILMA 125*	AU3066L		
Keramik-Set Finion (SWT)	--_034		
2 x Handtuchhalter	HH61025		

**NEU!**  
Vindo

Farb- & Griffübersichten

**Schrankwaschtisch**  
Tiefe 503 / Höhe 8  
Tiefe Beckenkumme 100

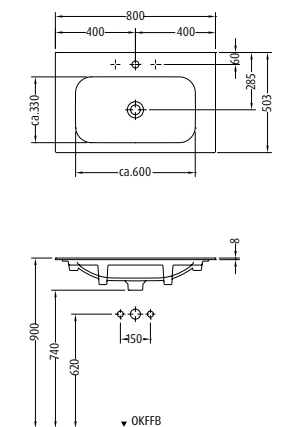
**Waschtischunterbau**  
Gesamttiefe 498



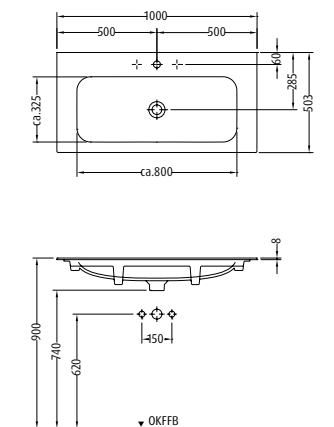
Breite WT	<b>800</b>	<b>1000</b>	<b>1000</b>
<b>PG 1</b>	<b>DR030__</b>	<b>DR031__</b>	<b>DR032__</b>
Preis			
<b>PG 2</b>	<b>DD030__</b>	<b>DD031__</b>	<b>DD032__</b>
Preis			
Schrankwaschtisch	Titan Ceram, Ceramic Plus, Weiß-Alpin inkl. verschließbarem Ventil mit keramischer Ventilabdeckung. Für 1 x 3-Loch Armatur geeignet, mittleres Hahnloch durchgestochen, mit Überlaufloch!	Titan Ceram, Ceramic Plus, Weiß-Alpin inkl. verschließbarem Ventil mit keramischer Ventilabdeckung. Für 1 x 3-Loch Armatur geeignet, mittleres Hahnloch durchgestochen, mit Überlaufloch!	Titan Ceram, Ceramic Plus, Weiß-Alpin, Doppelwaschtisch inkl. nicht verschließbarem Ventil (permanent) mit keramischer Ventilabdeckung. Für 2 x 1-Loch Armatur geeignet, Hahnlöcher durchgestochen, ohne Überlaufloch!
Ausstattung WTU	2 Auszüge mit rutschhemmendem Boden	2 Auszüge mit rutschhemmendem Boden	2 Auszüge mit rutschhemmendem Boden
Innenkorpus	Anthrazit	Anthrazit	Anthrazit
Montage Maße	X:58 / Y:800 / Z:283	X:58 / Y:670, 800 / Z:283	X:58 / Y:670, 800 / Z:283

## Montagemaße Keramik-Waschtische **Finion**

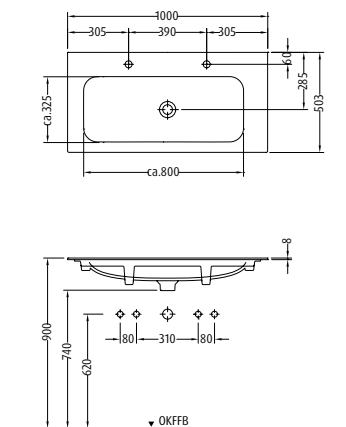
DR/DD030



DR/DD031

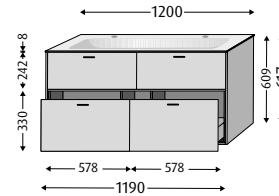
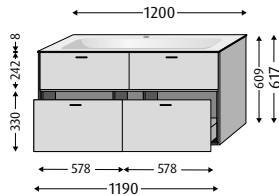
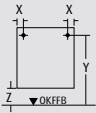


DR/DD032



**Schrankwaschtisch**  
Tiefe 503 / Höhe 8  
Tiefe Beckenkumme 100

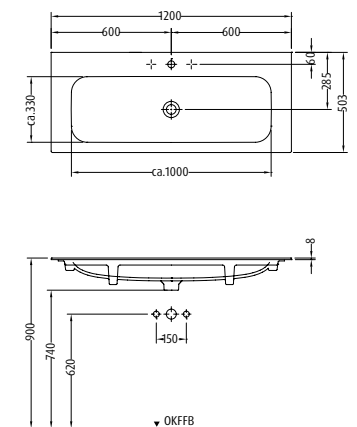
**Waschtischunterbau**  
Gesamttiefe 498



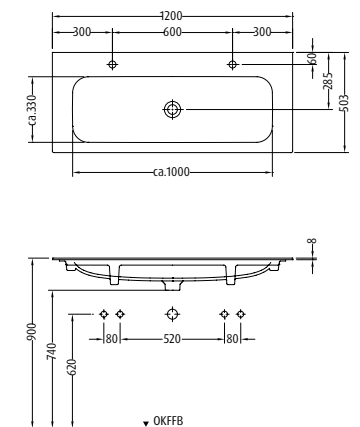
Breite WT	<b>1200</b>	<b>1200</b>
<b>PG 1</b>	<b>DR033__</b>	<b>DR034__</b>
Preis		
<b>PG 2</b>	<b>DD033__</b>	<b>DD034__</b>
Preis		
Schrankwaschtisch	Titan Ceram, Ceramic Plus, Weiß-Alpin inkl. verschließbarem Ventil mit keramischer Ventilabdeckung. Für 1 x 3-Loch Armatur geeignet, mittleres Hahnloch durchgestochen, mit Überlaufloch!	Titan Ceram, Ceramic Plus, Weiß-Alpin, Doppelwaschtisch inkl. nicht verschließbarem Ventil (permanent) mit keramischer Ventilabdeckung. Für 2 x 1-Loch Armatur geeignet, Hahnlöcher durchgestochen, ohne Überlaufloch!
Ausstattung WTU	4 Auszüge mit rutschhemmendem Boden	4 Auszüge mit rutschhemmendem Boden
Innenkorpus	Anthrazit	Anthrazit
Montage- maße	X:58 / Y:670, 800 / Z:283	X:58 / Y:670, 800 / Z:283

## Montage- maße Keramik-Waschtische **Finion**

DR/DD033



DR/DD034



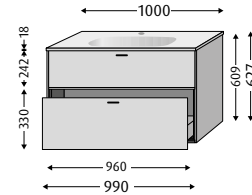
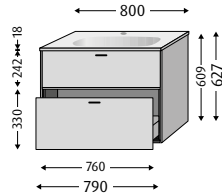
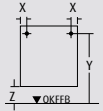
## Materialbeschreibung Titan Ceram

Titan Ceram wird aus natürlichen Rohstoffen wie Feldspat, Quarz, Ton und Titandioxid hergestellt und vereint die Eigenschaften hochwertiger Keramik und außergewöhnlicher Festigkeit. So werden filigrane Formen mit scharf gezeichneten Kanten möglich, die besonders stabil und robust sind.



**Schrankwaschtisch**  
Tiefe 503 / Höhe 18  
Tiefe Beckenumme 100

**Waschtischunterbau**  
Gesamttiefe 498



Breite WT

**800**

**1000**

**PG 1**

**DR040\_\_**

**DR041\_\_**

Preis

**PG 2**

**DD040\_\_**

**DD041\_\_**

Preis

Schrank-  
wasch-  
tisch

Krita Stone, Weiß-Matt,  
inkl. verschließbarem Ab- und Überlaufsystem „Clou“,  
mit Krita Stone Ventilabdeckung.  
Für 1 x 1-Loch Armatur geeignet, Hahnloch  
durchgestochen, mit verdecktem Überlauf!

Auch ohne Armaturbohrung möglich  
(verlängerte Lieferzeit ca. 12-15 Wochen),  
Mehrpreis:

Krita Stone, Weiß-Matt,  
inkl. verschließbarem Ab- und Überlaufsystem „Clou“,  
mit Krita Stone Ventilabdeckung.  
Für 1 x 1-Loch Armatur geeignet, Hahnloch  
durchgestochen, mit verdecktem Überlauf!

Auch ohne Armaturbohrung möglich  
(verlängerte Lieferzeit ca. 12-15 Wochen),  
Mehrpreis:

Aus-  
stattung  
WTU

2 Auszüge mit rutschhemmendem Boden

2 Auszüge mit rutschhemmendem Boden

Innenkorpus

Anthrazit

Anthrazit

Montage-  
maße

X:58 / Y:790 / Z:273

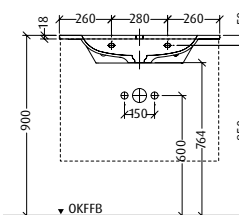
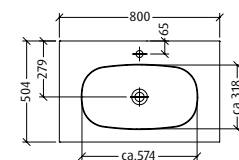
X:58 / Y:790 / Z:273

## Materialbeschreibung Krita Stone

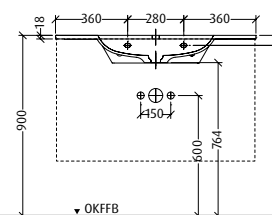
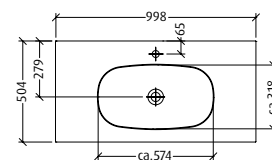
Krita Stone ist ein moderner  
Verbundstoff aus funktionellen  
Feinfüllstoffen mit einer  
angenehmen und natürlichen  
Haptik. Das Material ist  
reinigungsfreundlich, belastbar,  
UV-beständig und langlebig.

## Montagemaße Krita Stone-Waschtische **Smilla**

DR/DD040



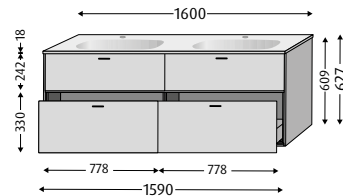
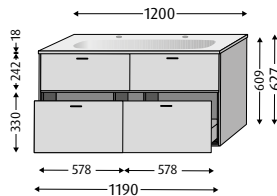
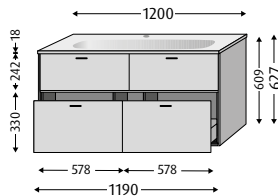
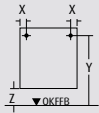
DR/DD041





**Schrankwaschtisch**  
Tiefe 503 / Höhe 18  
Tiefe Beckenkumme 100

**Waschtischunterbau**  
Gesamttiefe 498



Breite WT

**1200**

**1200**

**1600**

**PG 1**

**DR042\_\_**

**DR043\_\_**

**DR044\_\_**

Preis

**PG 2**

**DD042\_\_**

**DD043\_\_**

**DD044\_\_**

Preis

Schrankwaschtisch

Krita Stone, Weiß-Matt, inkl. verschließbarem Ab- und Überlaufsystem „Clou“, mit Krita Stone Ventilabdeckung.  
Für 1 x 1-Loch Armatur geeignet, Hahnloch durchgestochen, mit verdecktem Überlauf!  
Auch ohne Armaturbohrung möglich (verlängerte Lieferzeit ca. 12-15 Wochen), Mehrpreis:

Krita Stone, Weiß-Matt, Doppelwaschtisch inkl. verschließbarem Ab- und Überlaufsystem „Clou“, mit Krita Stone Ventilabdeckung.  
Für 2 x 1-Loch Armatur geeignet, Hahnlöcher durchgestochen, mit verdecktem Überlauf!

Krita Stone, Weiß-Matt, Doppelwaschtisch inkl. 2 x verschließbarem Ab- und Überlaufsystem „Clou“, mit 2 x Krita Stone Ventilabdeckung.  
Für 2 x 1-Loch Armatur geeignet, Hahnlöcher durchgestochen, mit verdecktem Überlauf!  
Auch ohne Armaturbohrung möglich (verlängerte Lieferzeit ca. 12-15 Wochen), Mehrpreis:

Ausstattung WTU

4 Auszüge mit rutschhemmendem Boden

4 Auszüge mit rutschhemmendem Boden

4 Auszüge mit rutschhemmendem Boden

Innenkorpus

Anthrazit

Anthrazit

Anthrazit

Montagemaße

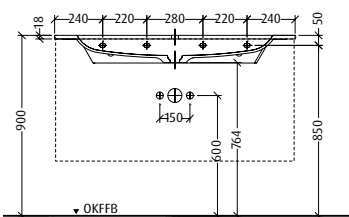
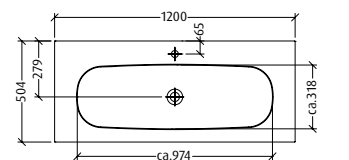
X:58 / Y:790 / Z:273

X:58 / Y:790 / Z:273

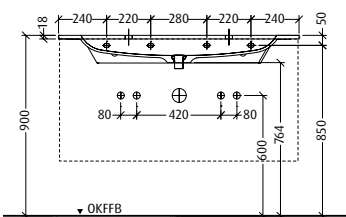
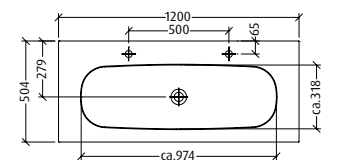
X:58 / Y:660, 790 / Z:273

## Montagemaße Krita Stone-Waschtische **Smilla**

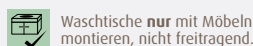
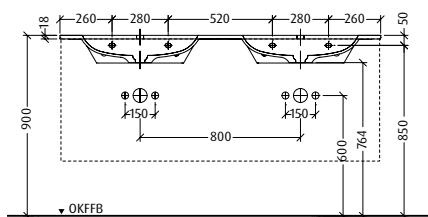
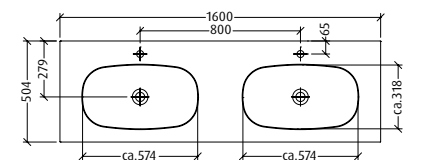
DR/DD042



DR/DD043



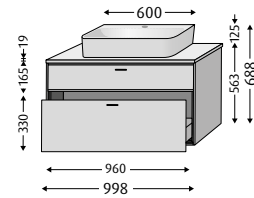
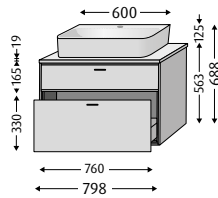
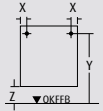
DR/DD044



Symbol-  
erklärungen

**Aufsatzwaschtisch**  
Tiefe 470/Höhe 125  
Tiefe Beckenumme 105

**Waschtischunterbau**  
Gesamttiefe 522



Breite  
WT / WTU

**600 / 798**

**600 / 998**

**PG 1**

**DR020\_\_**

**DR021\_\_**

Preis

**PG 2**

**DD020\_\_**

**DD021\_\_**

Preis

**Aufsatzwaschtisch**

1 Waschtisch mittig  
Titan Ceram, Ceramic Plus, Weiß-Alpin inkl. verschließbarem Ventil mit keramischer Ventilabdeckung. Für 1 x 3-Loch Armatur geeignet, mittleres Hahnloch durchgestochen, mit Überlaufloch!

1 Waschtisch mittig  
Titan Ceram, Ceramic Plus, Weiß-Alpin inkl. verschließbarem Ventil mit keramischer Ventilabdeckung. Für 1 x 3-Loch Armatur geeignet, mittleres Hahnloch durchgestochen, mit Überlaufloch!

**Ausstattung WTU**

1 obere Platte inkl. Waschtischausschnitt  
2 Auszüge mit rutschhemmendem Boden

1 obere Platte inkl. Waschtischausschnitt  
2 Auszüge mit rutschhemmendem Boden

Innenkorpus

Anthrazit

Anthrazit

**Montage-  
maße**

X:62 / Y:560, 690 / Z:212

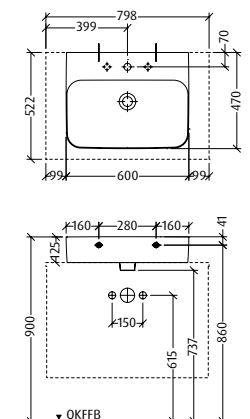
X:62 / Y:690 / Z:212

## Materialbeschreibung Titan Ceram

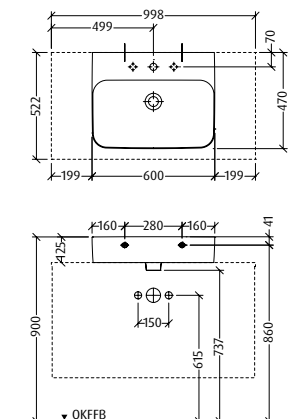
Titan Ceram wird aus natürlichen Rohstoffen wie Feldspat, Quarz, Ton und Titandioxid hergestellt und vereint die Eigenschaften hochwertiger Keramik und außergewöhnlicher Festigkeit. So werden filigrane Formen mit scharf gezeichneten Kanten möglich, die besonders stabil und robust sind.

## Montagemaße Keramik-Waschtische **Finion**

DR/DD020



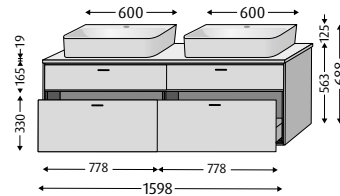
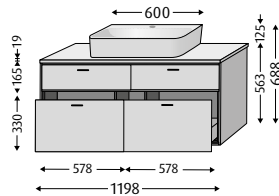
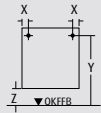
DR/DD021



**Farben Seite 141** Keramik-Waschtische **Finion** in Weiß-Alpin von **Villeroy & Boch** mit Waschtischunterbauten

**Aufsatzwaschtisch**  
Tiefe 470/Höhe 125  
Tiefe Beckenkumme 105

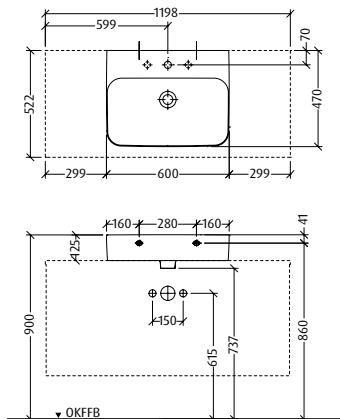
**Waschtischunterbau**  
Gesamttiefe 522



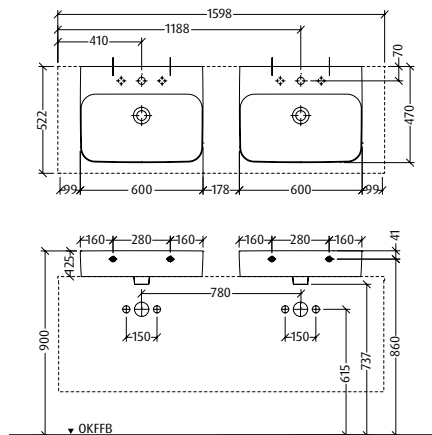
Breite WT / WTU	<b>600 / 1198</b>	<b>2 x 600 / 1598</b>
<b>PG 1</b>	<b>DR022__</b>	<b>DR023__</b>
Preis		
<b>PG 2</b>	<b>DD022__</b>	<b>DD023__</b>
Preis		
Aufsatzwaschtisch	1 Waschtisch mittig Titan Ceram, Ceramic Plus, Weiß-Alpin inkl. verschließbarem Ventil mit keramischer Ventilabdeckung. Für 1 x 3-Loch Armatur geeignet, mittleres Hahnloch durchgestochen, mit Überlaufloch!	2 Waschtische, jeweils mittig zu Auszügen Titan Ceram, Ceramic Plus, Weiß-Alpin inkl. verschließbarem Ventil mit keramischer Ventilabdeckung. Für 1 x 3-Loch Armatur geeignet, mittleres Hahnloch durchgestochen, mit Überlaufloch!
Ausstattung WTU	1 obere Platte inkl. 1 x Waschtischausschnitt 4 Auszüge mit rutschhemmendem Boden	1 obere Platte inkl. 2 x Waschtischausschnitt 4 Auszüge mit rutschhemmendem Boden
Innenkorpus	Anthrazit	Anthrazit
Montage maße	X:62 / Y:560, 690 / Z:212	X:62 / Y:560, 690 / Z:212

## Montage maße Keramik-Waschtische **Finion**

DR/DD022



DR/DD023



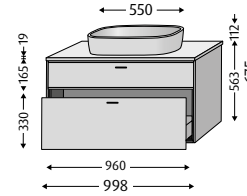
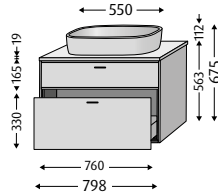
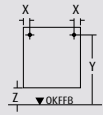
Sets  
Aufsatzwaschtische & Unterbauten

**NEU!**  
Vindo



**Aufsatzwaschtisch**  
Tiefe 320/Höhe 112  
Tiefe Beckenumme 100

**Waschtischunterbau**  
Gesamttiefe 522



Breite  
WT / WTU

**550 / 798**

**550 / 998**

**PG 1**

**DR010\_\_**

**DR011\_\_**

Preis

**PG 2**

**DD010\_\_**

**DD011\_\_**

Preis

**Aufsatz-  
wasch-  
tisch**

1 Waschtisch mittig  
Krita Stone, Weiß-Matt,  
inkl. nicht verschleißbarem Ventil (permanent),  
mit Krita Stone Ventilabdeckung.  
Ohne eigene Hahnlochbank, ohne Überlaufloch!

1 Waschtisch mittig  
Krita Stone, Weiß-Matt,  
inkl. nicht verschleißbarem Ventil (permanent),  
mit Krita Stone Ventilabdeckung.  
Ohne eigene Hahnlochbank, ohne Überlaufloch!

**Aus-  
stattung  
WTU**

1 obere Platte inkl. Waschtischausschnitt und  
1 x 1-Loch Armaturbohrung durchgängig (geeignet für Standarmatur)  
**Maß X = 120 mm Standard**  
2 Auszüge mit rutschhemmendem Boden  
Auch ohne Armaturbohrung möglich, bitte bei Bestellung angeben!  
**Maß X = bitte zur Bestellung angeben!**

1 obere Platte inkl. Waschtischausschnitt und  
1 x 1-Loch Armaturbohrung durchgängig (geeignet für Standarmatur)  
**Maß X = 120 mm Standard**  
2 Auszüge mit rutschhemmendem Boden  
Auch ohne Armaturbohrung möglich, bitte bei Bestellung angeben!  
**Maß X = bitte zur Bestellung angeben!**

Innenkorpus

Anthrazit

Anthrazit

**Montage-  
maße**

X:62 / Y:573, 703 / Z:225

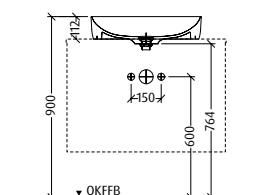
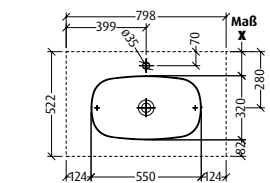
X:62 / Y:703 / Z:225

## Materialbeschreibung Krita Stone

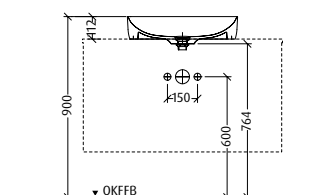
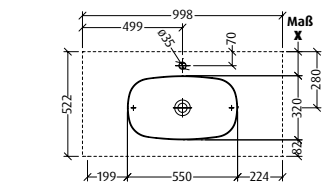
Krita Stone ist ein moderner Verbundstoff aus funktionellen Feinfüllstoffen mit einer angenehmen und natürlichen Haptik. Das Material ist reinigungsfreundlich, belastbar, UV-beständig und langlebig.

## Montagemaße Krita Stone-Waschtische **Smilla**

DR/DD010



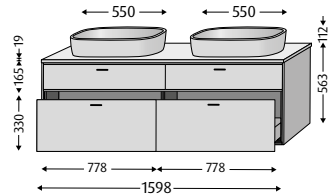
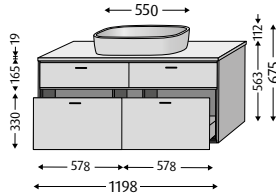
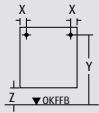
DR/DD011



**Maß X** = Wand bis Hinterkante Becken

**Aufsatzwaschtisch**  
Tiefe 320/Höhe 112  
Tiefe Beckenkumme 100

**Waschtischunterbau**  
Gesamttiefe 522



Breite  
WT / WTU

**550 / 1198**

**2 x 550 / 1598**

**PG 1**

**DR012\_\_**

**DR013\_\_**

Preis

**PG 2**

**DD012\_\_**

**DD013\_\_**

Preis

**Aufsatzwaschtisch**

1 Waschtisch mittig  
Krita Stone, Weiß-Matt,  
inkl. nicht verschließbarem Ventil (permanent),  
mit Krita Stone Ventilabdeckung.  
Ohne eigene Hahnlochbank, ohne Überlaufloch!

2 Waschtische, jeweils mittig zu Auszügen  
Krita Stone, Weiß-Matt,  
inkl. nicht verschließbarem Ventil (permanent),  
mit Krita Stone Ventilabdeckung.  
Ohne eigene Hahnlochbank, ohne Überlaufloch!

**Ausstattung  
WTU**

1 obere Platte inkl. Waschtischausschnitt und  
1 x 1-Loch Armaturbohrung durchgängig (geeignet für Standarmatur)  
**Maß X = 120 mm Standard**  
4 Auszüge mit rutschhemmendem Boden  
Auch ohne Armaturbohrung möglich, bitte bei Bestellung angeben!  
**Maß X = bitte zur Bestellung angeben!**

1 obere Platte inkl. 2 x Waschtischausschnitt und  
2 x 1-Loch Armaturbohrung durchgängig (geeignet für Standarmaturen)  
**Maß X = 120 mm Standard**  
4 Auszüge mit rutschhemmendem Boden  
Auch ohne Armaturbohrungen möglich, bitte bei Bestellung angeben!  
**Maß X = bitte zur Bestellung angeben!**

Innenkorpus

Anthrazit

Anthrazit

**Montage-  
maße**

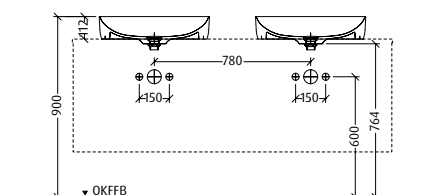
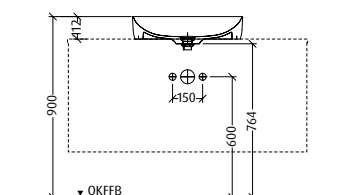
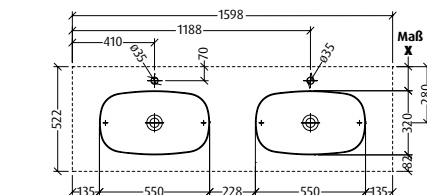
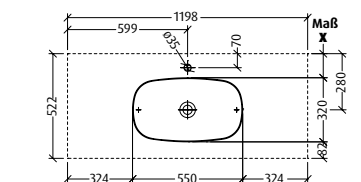
X:62 / Y:573, 703 / Z:225

X:62 / Y:573, 703 / Z:225

## Montagemaße Krita Stone-Waschtische **Smilla**

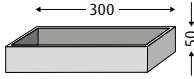
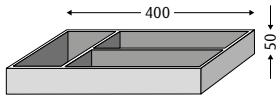
DR/DD012

DR/DD013



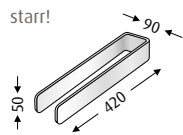
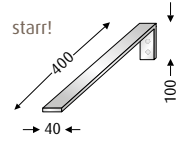
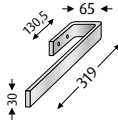


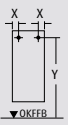
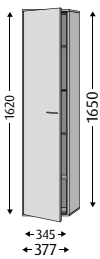
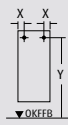
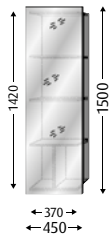
**Maß X** = Wand bis Hinterkante Becken

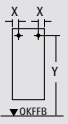
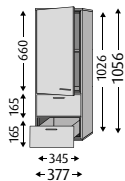
## Inneneinteilung für Waschtischunterbauten

<p>B = Breite H = Höhe T = Tiefe</p>	<p>Schale klein</p> 	<p>Schale groß</p> <p><b>Nur für Auszüge unten!</b></p> 
	<p>Maße</p> <p><b>B:300/H:50/T:100</b></p>	<p>Maße</p> <p><b>B:400/H:50/T:200</b></p>
<p><b>TypNr</b></p>	<p><b>ZB4009Z</b></p>	<p><b>ZB4019Z</b></p>
<p>Preis</p>		
<p>Ausstattung</p>	<p>1 Fach</p>	<p>3 Fächer</p>
<p>Farbe</p>	<p>Kunststoff / Anthrazit</p>	<p>Kunststoff / Anthrazit</p>

## Handtuchhalter in Chrom

<p>B = Breite H = Höhe T = Tiefe</p>	<p>stabile Ausführung, verdeckte Wandbefestigung, besonders leichte Führung</p>		<p>Wandbefestigung</p>		<p>Befestigung am Waschtischunterbau</p>
	<p>ausziehbar!</p> 	<p>ausziehbar!</p> 	<p>starr!</p> 	<p>starr!</p> 	<p>starr!</p> 
<p>Maße</p>	<p><b>Ø:45/L:325</b> <b>Gesamt-L:550</b></p>	<p><b>B:95/L:325</b> <b>Gesamt-L:550</b></p>	<p><b>B:90/H:50/T:420</b></p>	<p><b>B:40/H:100/T:400</b></p>	<p><b>B:65/H:30/T:319</b></p>
<p><b>TypNr</b></p>	<p><b>HH66025</b></p>	<p><b>HH66125</b></p>	<p><b>HH70025</b></p>	<p><b>HH61025</b></p>	<p><b>HH80025</b></p>
<p>Preis</p>					
<p>Ausstattung</p>	<p>mit Wandrossette</p>		-		-

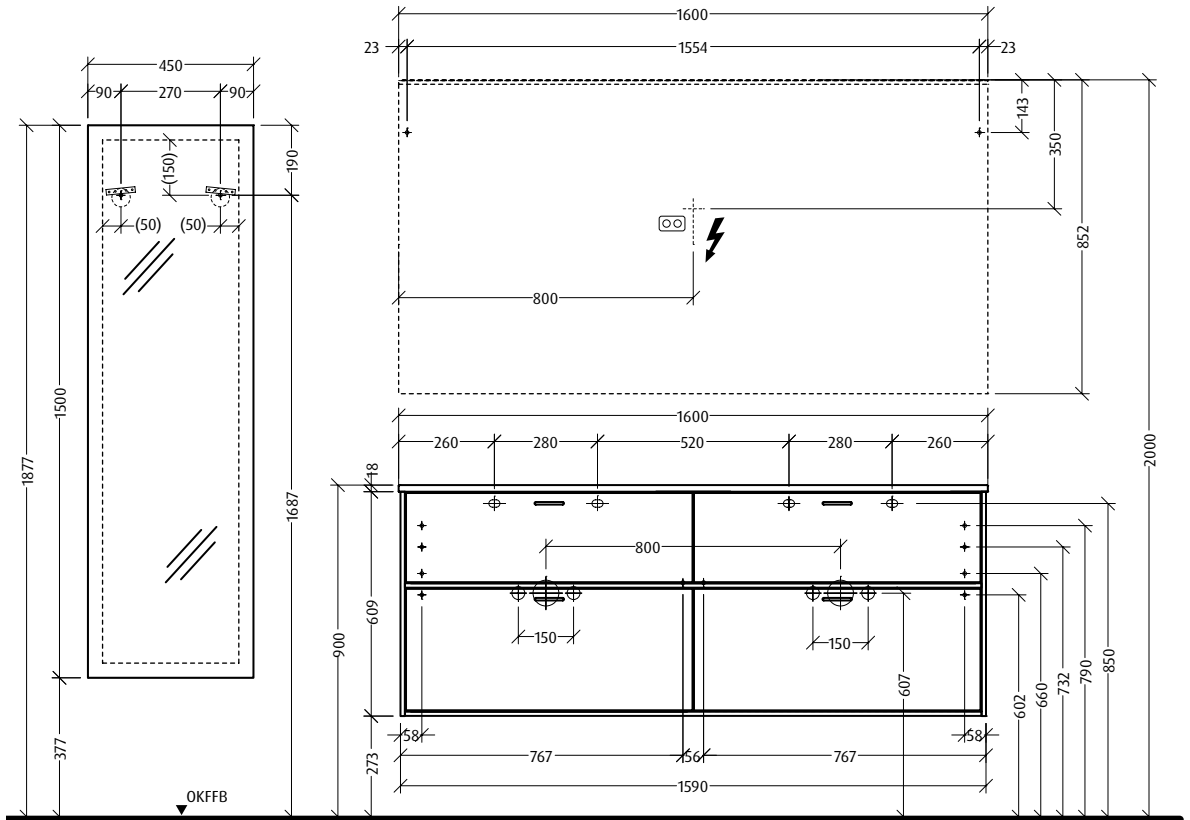
Farben Seite 141		Hochschrank		Farben Seite 141		Spiegelregal	
		Gesamttiefe 348				Tiefe 222	
							
Breite	<b>377</b>			Breite	<b>450</b>		
<b>PG 1</b>	<b>DR100_ _</b> (Anschlag links)	<b>DR101_ _</b> (Anschlag rechts)		<b>PG 1</b>	<b>DR105_ _</b>		
Preis				Preis			
<b>PG 2</b>	<b>DD100_ _</b> (Anschlag links)	<b>DD101_ _</b> (Anschlag rechts)		<b>PG 2</b>	<b>DD105_ _</b>		
Preis				Preis			
Ausstattung	1 Türe, 4 Glaseinlegeböden			Ausstattung	Vorderseite verspiegelt seitlich 4 Fächer (3 x durchgehend offen, 1 x links und rechts offen) grifflos		
Innenkorpus	Anthrazit			Innenkorpus	Anthrazit		
Montage- maße	X:46 / Y:variabel			Montage- maße	X:90 / Y:variabel		

Farben Seite 141		Mittelschränke	
		Gesamttiefe 348	
			
Breite	<b>377</b>	<b>726</b>	
<b>PG 1</b>	<b>DR103_ _</b> (Anschlag links)	<b>DR104_ _</b> (Anschlag rechts)	
Preis			
<b>PG 2</b>	<b>DD103_ _</b> (Anschlag links)	<b>DD104_ _</b> (Anschlag rechts)	
Preis			
Ausstattung	1 Türe, 1 Glaseinlegeboden 2 Auszüge mit rutschhemmendem Boden		2 Türen, 1 Glaseinlegeboden 2 Auszüge mit rutschhemmendem Boden
Innenkorpus	Anthrazit		Anthrazit
Montage- maße	X:46 / Y:variabel		X:46 / Y:variabel

**NEU!**  
Vindo

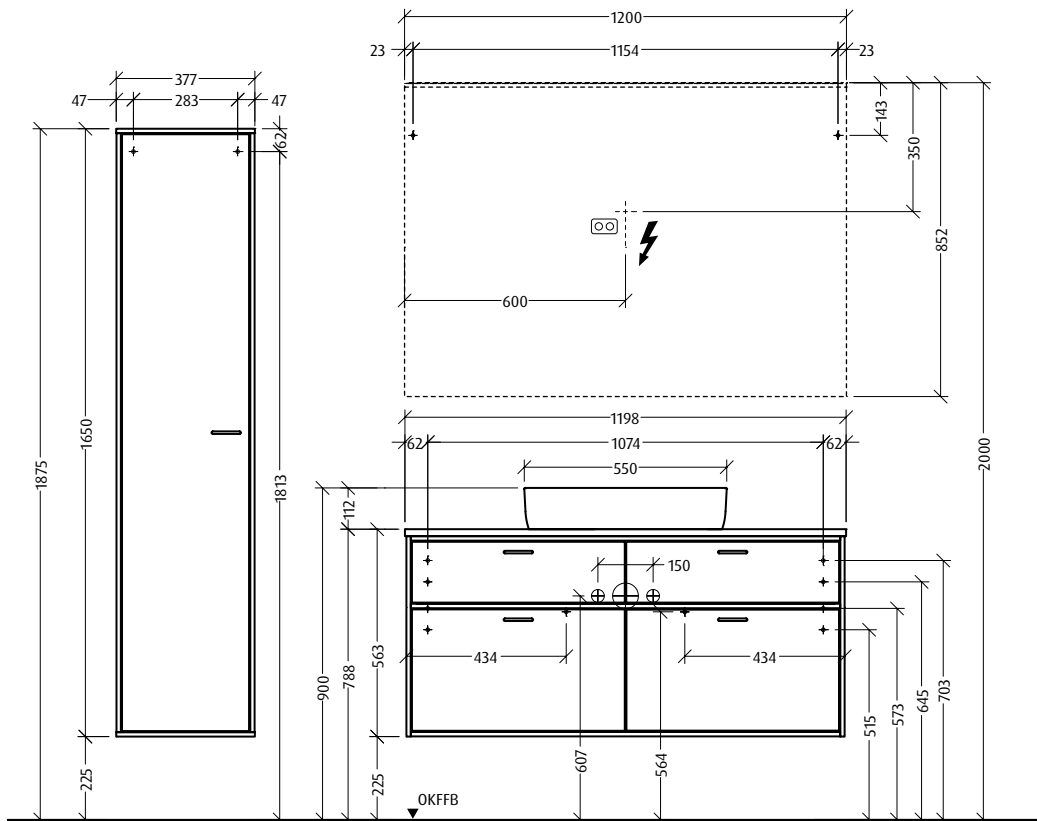
Schrankmodelle

Montagebeispiel – Krita Stone-Set Schrankwaschtisch



**NL**  220 - 240 V loser Netzanschluss (laut VDE 0100 Teil 701)

Montagebeispiel – Krita Stone-Set Aufsatzwaschtisch



**NL**  220 - 240 V loser Netzanschluss (laut VDE 0100 Teil 701)

### Achtung

Prüfen Sie Ihre Badmöbel vor Beginn der Montage auf eventuelle Beschädigungen. Schäden an bereits montierten Teilen können wir als Reklamation nicht anerkennen.

### Lage der Mauerdübel

Alle elektrischen Installationen bei Spiegelschränken, Lichtspiegeln und Beleuchtungsteilen müssen unter Berücksichtigung der VDE 0100 Teil 701 von einem autorisierten Fachmann vorgenommen werden.

Bohrmaße entnehmen Sie bitte den angegebenen Montagemaßen! Dübelbohrungen mit 8 mm Steinbohrer 60 mm tief bohren. Mitgelieferte Montagehaken und Montagedübel nur für normales Mauerwerk verwenden. Bei speziellen Wänden wie z.B. Hohlraumwand ist mitgeliefertes Wandmontagezubehör nicht geeignet. Alle elektrischen Installationen dürfen nur im Schutzbereich 3 nach VDE 0100 Teil 701 montiert werden. Überzeugen Sie sich vor dem Bohren, dass keine Kabel oder Rohre in diesem Bereich der Wand liegen!

### Montageschienen siehe Seite 281

**Achtung: Waschtischunterbauten können nicht mit Montageschienen montiert werden!**

### Sanipa-Sicherheit

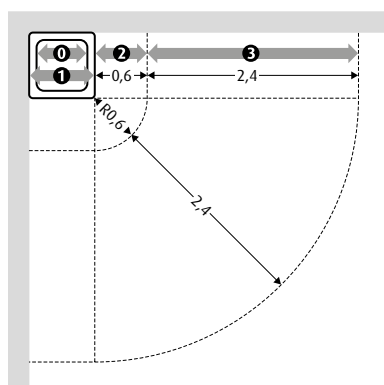
Die Montage soll von einem autorisierten Fachmann ausgeführt werden. Für die Montage in festem Mauerwerk wie z.B. Kalkstein haben wir Dübel und Schrauben beigelegt. Für Trockenmauerwerk aus Gipskarton-Platten und ähnlichen Materialien werden Spezialdübel benötigt, diese gehören nicht zu unserem Lieferumfang!

### Verpackung

INTERSEROH VERTRAGS-Nr. 142774, fachgerechte Entsorgung des Verpackungsmaterials

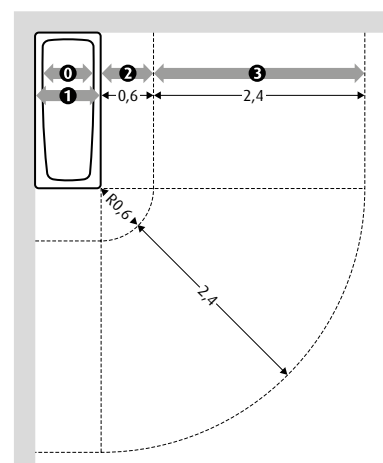
### Schutzbereich nach VDE 0100 Teil 701

Bereichseinteilung bei Räumen mit Duschwanne



- ① Bereich 0
  - ① Bereich 1
  - ② Bereich 2
  - ③ Bereich 3
- Maße in m

Bereichseinteilung bei Räumen mit Badewanne



# HINWEISE

## Montageschienen

In Badezimmern verlaufen in der Wand – oft gerade dort wo gebohrt werden muss – Leitungen für Wasser oder die Elektroinstallation.

Ein einfacher Weg, um bei Bohrungen für die Montage von Schrankelementen (in der gewünschten Position) Schäden zu vermeiden, ist der Einsatz unserer Montageschienen.

Die Bohrungen werden dabei so gesetzt, dass keine Leitungen beschädigt werden, die Länge der Schiene lässt das justierbare Einhängen der Wandhaken zu.

Die Länge der Montageschienen, sind auf das lichte Korpusmaß der einzelnen Schrankbreiten ausgelegt (siehe Skizze).

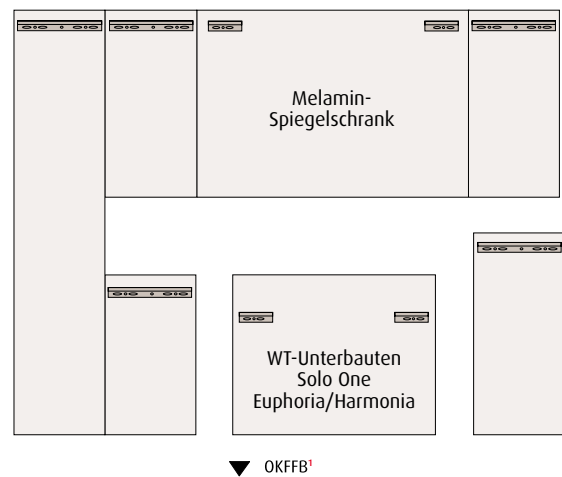
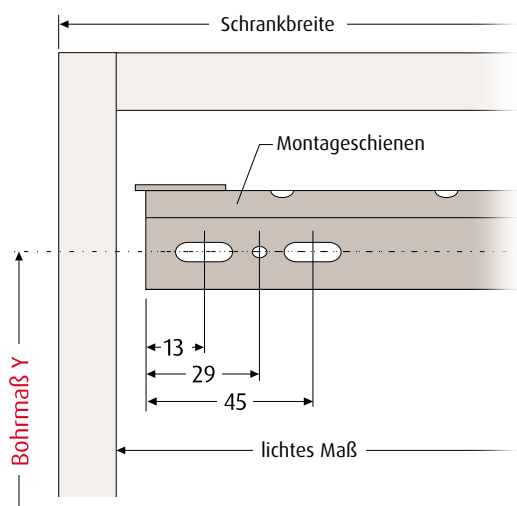
Das Höhenmaß für die Montageschienen **„das sogenannte Bohrmaß“** errechnet sich aus dem angegebenen Montagemaß für Wandhaken abzüglich 10 mm, zum Beispiel:

**Bohrmaß Y = 1893 mm von OKFFB<sup>1</sup>**

(bei Wandhaken)

**Bohrmaß Y = 1893 mm - 10 mm = 1883 mm von OKFFB<sup>1</sup>**

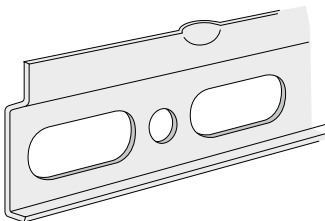
(bei Montageschienen)



### Bitte beachten:

Beimöbel mit dem Montagemaß x: 34 mm und 46 mm können mit einer Montageschiene montiert werden!

Genauere Informationen erhalten Sie jeweils am Ende der einzelnen Kollektionen auf den Montagehinweis-Seiten.

Montageschiene	Schienen-Anzahl	Schrankbreite	TypNr	Preis
	1 Stück	290/300 mm	<b>ZB361</b>	
	1 Stück	350/375/377/525 mm	<b>ZB362</b>	
	1 Stück	400/600 mm	<b>ZB363</b>	
	1 Stück	450/475 mm	<b>ZB364</b>	
	2 Stück	700/726 mm WT-Unterbauten Solo One Euphoria/Harmonia Melamin-Spiegelschränke	<b>ZB365</b>	

<sup>1</sup> Oberkante fertiger Fußboden

# HINWEISE

## Materialbeschreibungen

### Direktbeschichtung

Bei der Direktbeschichtung von Holzwerkstoffplatten<sup>1</sup> werden melaminharzgetränkte und zuvor mit beliebigen Dekoren oder Farben bedruckte Papiere direkt bei der Plattenherstellung aufgebracht. Die Platten werden auf Maß geschnitten und rundum mit einer Dekorkante versehen.

### Thermofolie

Als Trägermaterial wird eine einseitig direktbeschichtete MDF-Platte<sup>2</sup> verwendet. Die Platte wird auf Maß geschnitten, an den Kanten gerundet und anschließend geschliffen sowie beleimt. Beim eigentlichen Folieren wird die Dekorfolie über der Trägerplatte erhitzt und danach unter Vakuum über die Trägerplatte gezogen.

### Lackoberfläche

Als Trägermaterial wird eine melaminharzbeschichtete Holzspanplatte verwendet. Die Lackoberfläche ist 3-fach lackiert und besteht aus einer dauerelastischen Funktionsschicht und UV-härtenden Acryllacken. Lackoberflächen haben eine hohe Alltagsauglichkeit und Farbstabilität. Dank des Anti-Fingerprint-Effekts auf den matten Oberflächen sind Fingerabdrücke nahezu unsichtbar. Während die matten Oberflächen durch samtige Haptik bestechen, strahlen die Hochglanz-Oberflächen durch perfekten, ebenmäßigen und dreidimensionalen Spiegelglanz.

### Schichtstoff

Schichtstoff besteht aus mehreren, in Phenolharz getränkten Papierschichten, die unter Hochdruck und Hitze zusammengepresst werden. Die oberste Papierschicht wird mit einem Dekor (von Uni über Holz bis hin zu Marmor) versehen. Die Oberfläche ist durch ein transparentes Overlay vor mechanischer Einwirkung geschützt. Das Material ist pflegeleicht, hygienisch und hat sich in der Praxis als außerordentlich belastbare Oberfläche bewährt.

### Glaslaminat

Glaslaminat ist ein Verbundwerkstoff, der aus mehreren Schichten besteht. Die oberste Schicht ist eine kratzbeständige Hardcoat-Beschichtung, danach eine transparente PMMA-Schicht und darunter eine farbgebundene Polymer-schicht. Durch eine UV-Lackierung ist Glaslaminat kratzfest und widerstandsfähig.

### Keramik

Keramik ist ein anorganischer Werkstoff und wird aus 100% natürlichen Rohstoffen wie Ton, Kaolin, Feldspat und Quarz hergestellt. Die ausgeprägte Festigkeit, die glatte und resistente Oberfläche sowie die hohe Temperaturbeständigkeit, machen das Material zum bevorzugten „Sanitär-Porzellan“.

### Titan Ceram

Titan Ceram wird aus natürlichen Rohstoffen wie Feldspat, Quarz, Ton und Titandioxid hergestellt und vereint die Eigenschaften hochwertiger Keramik und außergewöhnlicher Festigkeit. So werden filigrane Formen mit scharf gezeichneten Kanten möglich, die besonders stabil und robust sind.

### Mineralguss

Mineralguss ist ein innovativer Werkstoff aus natürlichen Mineralien und Harzen. Die optimale Verformbarkeit, die hohe physische und chemische Widerstandsfähigkeit mit der hohen Temperaturbeständigkeit, haben Mineralguss zum idealen Material für den Sanitärbereich gemacht.

### Krita Stone

Krita Stone ist ein moderner Verbundstoff aus funktionellen Feinfüllstoffen mit einer angenehmen und natürlichen Haptik. Das Material ist reinigungsfreundlich, belastbar, UV-beständig und langlebig.

### Glas

Glas ist ein Produkt aus natürlichen Rohstoffen und Substanzen, das im Schmelzverfahren unter größter Hitze erzeugt und geformt wird. Die harte und porenfreie Oberfläche steht für angenehme Haptik und perfekte Hygiene, genauso aber auch für die schöne Optik und ausgefallenes Design.

<sup>1</sup> Holzwerkstoffplatten werden hergestellt, indem Holzspäne oder kleine Teile anderer holzartiger Materialien wie Flachs oder Hanf mit Klebstoffen, unter Zuführung von Wärme verpresst werden.

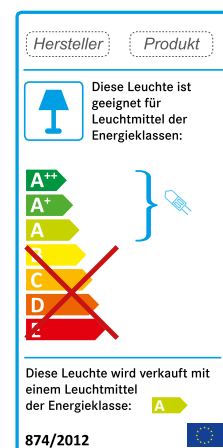
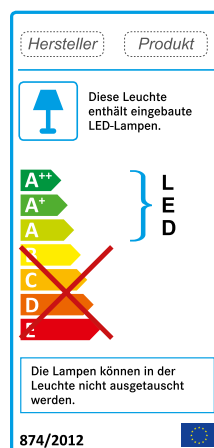
<sup>2</sup> MDF-Platten bestehen aus mit Leim getränkten sowie unter Druck und Hitze verpressten Holzfasern. Der homogene Werkstoff besitzt eine durchgängige Struktur und eine sehr ruhige Oberfläche. Bevorzugter Einsatz bei beschichteten Möbelfronten.

## EU-Energielabel für Leuchten

Ab dem 1.3.2014 müssen Leuchten mit dem EU-Energielabel entsprechend gekennzeichnet sein.

Die Charakterisierung erfolgt durch Energieeffizienzklassen A++ (hohe Energieeffizienz) bis E (sehr niedrige Energieeffizienz). Die Energieeffizienz ermittelt sich aus der abgegebenen Lichtleistung (Lichtstrom, Einheit Lumen) pro Leistungsaufnahme in Watt.

Die Energielabel liegen der Lieferung bei.





# TECHNISCHE INFORMATIONEN

## Der Unterschied liegt im Detail

### Möbel-Fronten

Siehe Beschreibung der einzelnen Programme:  
Direktbeschichtete Oberflächen und Oberflächen aus Thermofolien.

### Direktbeschichtete Korpusse

16 mm E1-direktbeschichtete Spanplatten, rundum mit leicht abgerundeten PP- oder ABS-Kanten geschlossen, farblich auf Fronten abgestimmt. Rückwände 8 mm, beidseitig beschichtet, eingenetet und im gleichen Dekor wie Korpus.

### Folien-Korpusse

Trägermaterial sind 12 mm, 16 mm oder 19 mm MDF-Platten. Außenseite mit Thermofolie, Innenseite mit Direktbeschichtung.

### Lack-Korpusse

Trägermaterial sind 12 mm starke Holzspanplatten. Außenseite mit Acryllack, Innenseiten mit Direktbeschichtung.

### Spiegel

Alle Spiegel sind aus Kristallglas mit Qualitätsbelag, seitlich rundum geschliffen und poliert.

### Schubkästen und Auszüge

Wir verwenden hochwertige Metall-Seitenzargen für alle Schubkästen und Auszüge. Ausgestattet mit Vollauszug, integriertem Selbsteinzug und Dämpfung, 2-dimensionale Verstellung der Schubkastenblenden möglich.

### Einlegeböden

5 mm Kristallglas-Böden, Kanten rundum geschliffen. Glasbodenträger kippstabil.

### Scharniere

110° Ganz-Metall-Scharniere mit integriertem Dämpfungs-System. Nach Bedarf ein- und ausschaltbar. Durch Clip-Technik schnelles Ein- und Aushängen der Türen. In Höhe, Breite und Tiefe leicht justierbar.

### Schrankaufhänger

Dreidimensional verstellbare Aufhängung, hohe Tragfähigkeit, leichte Montage, verdeckte Schrankaufhängung.

### Elektroteile

Es werden nur VDE-geprüfte Teile verwendet. Die speziellen Sicherheitsvorschriften für das Bad werden eingehalten und streng kontrolliert.

### Ihr Auftrag

Wird nach Ihren Angaben und Wünschen kommissionsbezogen gefertigt und geliefert. Bitte überprüfen Sie deshalb Ihre Bestellung genau hinsichtlich aller Maßangaben, Farben und Details, da eine **Stornierung nicht möglich** ist!

### Montageanleitung

Detaillierte Montageanleitungen finden Sie unter **[www.sanipa.de/Service/Download](http://www.sanipa.de/Service/Download)** bzw. liegen den jeweiligen Möbeln bei.

### Montagezubehör

Sämtliche Montagezubehöreile werden jeder Lieferung beige packt (ausgenommen Montageschienen siehe Seite 313). Bohrmaße entnehmen Sie bitte den angegebenen Montagemaßen. Dübelbohrungen mit 8 mm Steinbohrer 60 mm tief bohren. Mitgelieferte Montagehaken und Montagedübel nur für normales Mauerwerk verwenden. Bei speziellen Wänden wie z.B. Hohlraumwand ist mitgeliefertes Wandmontagezubehör nicht geeignet. Alle elektrischen Installationen dürfen nur im Schutzbereich 3 nach VDE 0100 Teil 701 montiert werden. Überzeugen Sie sich vor dem Bohren, dass keine Kabel oder Rohre in diesem Bereich in der Wand liegen.

### Farben und Oberflächen

Holz ist ein Naturprodukt. Trotz sorgfältiger Verarbeitung können Farbabweichungen und Strukturunterschiede auftreten. Das sind keine Fehler im Rechtssinne und kann nicht als Beanstandung anerkannt werden. Fronten, Korpusse und Platten werden teilweise aus unterschiedlichen Materialien (z.B. Thermofolie, Melamin, Schichtstoff, Glaslaminat, Keramik) gefertigt. Farbabweichungen am Produkt sind materialbedingt. Möbel werden kommissionsweise gefertigt und ausgeliefert. Eine Rücknahme ist daher nicht möglich. Änderungen in Konstruktion, Ausführung, Material und Farbe sind vorbehalten.

### Rohstoffe

In unserer Fertigung werden ausschließlich umweltfreundliche Rohstoffe verarbeitet.

### Umwelt

Unsere modernen Produktionsanlagen entsprechen dem neuesten Stand der Technik und den Ansprüchen des Umweltschutzes.

### Transportverpackung

Wir verwenden ausschließlich wiederverwertbare Verpackungsmaterialien. Die Entsorgung und Wiederverwertung erfolgt durch die Firma INTERSEROH über den Fachhandel.

# SANIPA ONLINE



[www.sanipa.de](http://www.sanipa.de)

## Sanipa Homepage

Hier finden Sie zahlreiche Informationen rund um das Sanipa Markensortiment sowie nützliche Tools, die Sie bei Ihrer täglichen Arbeit unterstützen.

- Auftragsstatus-Abfrage rund um die Uhr
- Download von Montagezeichnungen, Montageanleitungen etc.
- Farb- und Griffübersicht je Kollektion
- Download von Bildern
- Artikelinformationen aller Kollektionen und Einzelmodelle
- dynamische Suche
- u.v.m.



[www.sanipa.de](http://www.sanipa.de)

## Sanipa LiveChat

Kommunizieren Sie Ihre Fragen mit uns in Echtzeit über unseren "LiveChat".

- speichern des Chatverlaufs möglich
- einmalige und freiwillige Eingabe der Kontaktdaten
- direkter Nachrichtenversand außerhalb der Chatzeiten

## Chatzeiten

**Montag bis Donnerstag**

7.30 bis 16.00 Uhr

**Freitag**

7.30 bis 12.00 Uhr



[www.facebook.com/sanipabadmoebel](http://www.facebook.com/sanipabadmoebel)

## Sanipa auf Facebook

Immer auf dem Laufenden bleiben mit einem Like der Sanipa facebook-Seite!

Neue Produkte, Veranstaltungs-Hinweise, nützliche Informationen zu unseren Produkten oder nur Tipps & Tricks rund um das Thema Badezimmer. Auf facebook halten wir Sie immer auf dem aktuellen Stand.



[www.pinterest.de/sanipabadmoebel](http://www.pinterest.de/sanipabadmoebel)

## Sanipa auf Pinterest

Entdecken Sie auf dem Sanipa Pinterest Account Ideen und Inspirationen für kleine und große Bäder sowie für Badaccessoires und Zubehör aus dem Sanipa-Sortiment.



[www.youtube.com](http://www.youtube.com)

## Sanipa auf YouTube

Auf dem Sanipa YouTube Kanal finden Sie alle aktuellen Filme rund um das Thema Sanipa Badmöbel: Montage- und Installationsvideos, Kollektionsfilme oder Impressionen von Messen.



# SANIPA

Villeroy & Boch Group



**Sanipa Badmöbel Treuchtlingen GmbH**

Markt Berolzheimer Straße 6  
91757 Treuchtlingen  
Germany

**Infoline** 09142 978978

**Telefax** 09142 978990

**Internet** [www.sanipa.de](http://www.sanipa.de)