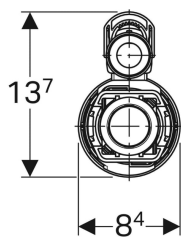
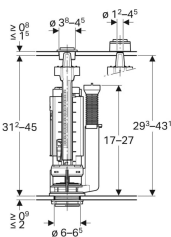


## Geberit Typ 290 Spülventil d40, 1-Mengen-Spülung



Beispielbild



### Verwendungszwecke

- Für Keramikspülkästen mit Bohrung  $\varnothing$  40 mm
- Für Trinkwasser

### Eigenschaften

- 1-Mengen-Spülung
- Höhenverstellbar
- Spülmenge einstellbar

### Lieferumfang

- Befestigungsmaterial

- Überlaufrohr höhenverstellbar
- Mit Deckelbefestigung

### Technische Daten

Lagertemperatur	$\leq 40$ °C
Wassertemperatur max.	25 °C
Betätigungskraft	18 N

Art.-Nr.	Farbe / Oberfläche	H	VE1
282.050.21.2	hochglanz-verchromt	32 cm	1 St.