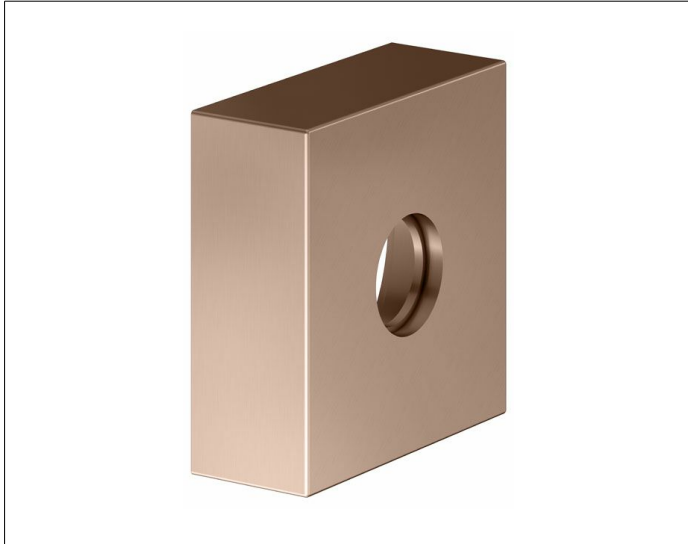


IXMO

59545290282 Verlängerungs-Rosette

PRODUKT



ZEICHNUNG



PRODUKTBESCHREIBUNG

eckig, aus Messing, 25 mm
zur Montage zwischen Fliesen und Fertigset
bei Einbau Wanneneinläufe und Schlauchanschlüsse
in Wände mit geringer Wandstärke, Einbautiefe 55 - 80 mm

OBERFLÄCHE

Rotgold gebürstet

ABMESSUNG

Höhe 25 mm