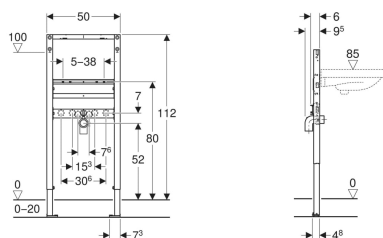


Geberit DuofixBasic Element für Waschtisch, 112 cm, Standarmatur



Beispielbild



Verwendungszwecke

- Für Metall- und Holzständerwände
- Zum Einbau in teil- oder raumhohe Vorwände
- Zum Einbau in raumhohe Trennwände
- Für Fußbodenaufbauten 0–20 cm
- Zur Montage von Waschtischen
- Für Standarmaturen

Eigenschaften

- Statisch selbsttragender Rahmen, mit Pulverbeschichtung korrosionsgeschützt
- Alternative Befestigungsposition für Wandanker

- Fußplatten aus Kunststoff
- Fußplattentiefe passend zum Einbau in U-Profile UW 50
- Fußstützen verzinkt korrosionsgeschützt
- Befestigungsabstand Waschtisch 5–38 cm
- Bei Befestigungsabstand 18 oder 28 cm Gewindestangen tiefenverstellbar
- Befestigung für Anschlussbogen höhenverstellbar und schalldämmend
- Traverse Armatur höhen- und tiefenverstellbar

Technische Daten

Werkstoff	Stahl
Höhenverstellbar	Ja

Lieferumfang

- 2 Wandanker
- Anschlussbogen aus PE-HD, ø 50 mm
- Dichtung ø 44 / 32 mm
- Befestigungsmaterial

Art.-Nr.	B	H	T	VE1	VE2	
458.404.00.2	50 cm	112 cm	7.5 cm	1 St.	20 St.	Neu

Zubehör

- Geberit Duofix Systemwinkel
- Geberit Duofix Befestigungsmaterial für Ständerabstand 50–57,5 cm
- Geberit Duofix Traverse aufsteckbar, für Seitenwandbefestigung
- Geberit Duofix Wandanker mit flexibler Wandbefestigungsposition
- Geberit Duofix Set Fußbefestigung an Rückwand
- Geberit Duofix Set Fußverlängerungen Länge 20 cm
- Geberit Duofix Befestigung für Waschtische mit Befestigungsabstand 38–58 cm
- Verstärkungsblech für Geberit Duofix Element für Waschtisch
- Geberit Duofix Traverse für UP-Absperrventile
- Geberit Schallschutzset für Waschtisch
- Geberit Schallschutzset für Waschtisch, groß
- Geberit Übergangsstück auf PVC