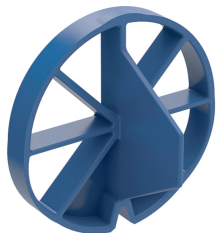


Geberit Drossel für Spülbogen



Beispielbild

Verwendungszwecke

- Für Geberit UP-Spülkästen
- Zum Einbau in Spülbogen
- Zur Beruhigung des Spülstroms

Eigenschaften

- Optimiert den Spülvorgang

Technische Daten

Werkstoff

| SB

| | |
|-----------------|------------|
| Art.-Nr. | VE1 |
|-----------------|------------|

| | |
|--------------|-------|
| 243.905.00.1 | 1 St. |
|--------------|-------|
