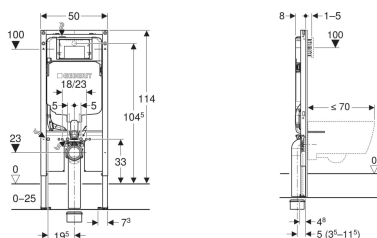


Geberit Duofix Element für Wand-WC, 114 cm, mit Sigma UP-Spülkasten 8 cm



Beispielbild



Verwendungszwecke

- Für Metall- und Holzständerwände
- Für Geberit Duofix Systemwände
- Zum Einbau in teil- oder raumhohe Vorwände
- Zum Einbau in raumhohe Trennwände
- Für Fußbodenaufbauten 0–25 cm

Eigenschaften

- Statisch selbsttragender Rahmen, mit Pulverbeschichtung korrosionsgeschützt
- Rahmen für Wand-WCs mit Anschlussmassen nach EN 33 und Ausladung bis 70 cm
- Mit Auszugsblech für seitliche Befestigung über dem Element an Metall- oder Holzprofilen oder an Geberit Duofix Systemständern
- Alternative Befestigungsposition für Wandanker
- Fußplatten drehbar, passend zum Einbau in U-Profile UW 50 und UW 75
- Fußplatten werkzeuglos in Geberit Duofix Systemschiene montierbar, ohne Zusatzkomponenten
- Fußstützen verzinkt korrosionsgeschützt, mit Rutschhemmung
- Anschlussbogen in verschiedenen Tiefenpositionen werkzeuglos montierbar, Verstellbereich 80 mm
- Unterbrochene Traverse ermöglicht für den vertikalen Abgangsbogen eine vorne bündige Tiefenposition

Lieferumfang

- Wasseranschluss R 1/2", MasterFix- und MeplaFix-fähig, mit integriertem Eckventil und Handrad
- Bauschutz für Serviceöffnung
- 2 Wandanker

- Anschlussbogen verlängert, zum Verbinden im Boden
- Geberit Sigma Unterputzspülkasten 8 cm, kondenswassergedämmt
- Für Betätigung von vorne, für 1-Mengen-, 2-Mengen- und Spül-Stopp-Spülung geeignet
- Bei Werkseinstellung sofortiges Nachspülen möglich
- Montage- und Instandhaltungsarbeiten am UP-Spülkasten werkzeuglos
- Wasseranschluss oben links
- Bauschutz für Serviceöffnung ablängbar, schützt vor Feuchtigkeit und Schmutz
- Mit Leerrohr für Wasserzuleitung für Geberit AquaClean Dusch-WCs und für Anschlusskabel
- Befestigungsmöglichkeit für Elektroanschluss

Technische Daten

Fließdruck	10–1000 kPa
Wassertemperatur max.	25 °C
Spülmenge Werkseinstellung	6 / 3 l
Große Spülmenge Einstellbereich	4 / 4.5 / 6 / 7.5 l
Kleine Spülmenge Einstellbereich	2–4 l
Werkstoff	Stahl
Höhenverstellbar	Nein

- Anschlusset für WC, ø 90 mm
- Anschlussbogen 90° aus PE-HD, ø 90 mm
- Übergangsmuffe aus PE-HD, ø 90 / 110 mm
- Befestigungs- und Schutzmaterial

Art.-Nr.	B	H	T	VE1	VE2	
111.796.00.2	50 cm	114 cm	8 cm	1 St.	12 St.	Neu

Zubehör

- Geberit Duofix Set Wandanker für Einzel- und Systemmontage
- Geberit Duofix Set Wandanker für Einzelmontage, Ecklösung
- Geberit Duofix Set Wandankerverlängerungen
- Geberit Duofix Systemwinkel
- Geberit Duofix Befestigungsmaterial für Ständerabstand 50–57,5 cm
- Geberit Duofix Traverse aufsteckbar, für Seitenwandbefestigung
- Geberit Duofix Wandanker mit flexibler Wandbefestigungsposition
- Geberit Duofix Set Fußbefestigung an Rückwand
- Geberit Schallschutzset für Wand-WC
- Geberit Duofix Set Fußverlängerungen Länge 20 cm
- Einschub für Geberit DuoFresh Stick, für Sigma UP-Spülkasten 8 cm
- Geberit DuoFresh Modul mit manueller Auslösung, für Sigma Unterputzspülkasten 8 cm
- Geberit DuoFresh Modul mit automatischer Auslösung und Einschub für Geberit DuoFresh Stick, für Sigma Unterputzspülkasten 8 cm