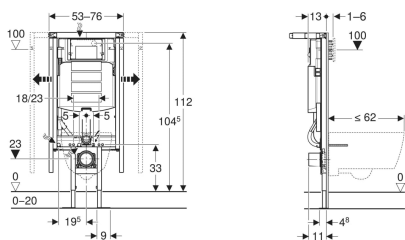


## Geberit Duofix Element für Wand-WC, 112 cm, mit Sigma UP-Spülkasten 12 cm, Ecklösung



Beispielbild



### Verwendungszwecke

- Für Metall- und Holzständerwände
- Zum Einbau in teil- oder raumhohe Vorwände
- Zur frei stehenden Montage mit einseitigem Wandanschluss
- Für Fußbodenaufbauten 0–20 cm
- Nicht geeignet für Geberit DuoFresh Module
- Nicht geeignet für Einschübe für Geberit DuoFresh Stick

### Eigenschaften

- Statisch selbsttragender Rahmen, mit Pulverbeschichtung korrosionsgeschützt
- Rahmen für Wand-WCs mit Anschlussmassen nach EN 33 und Ausladung bis 62 cm
- Wandbefestigung variabel 30°–60°, beidseitig 10 cm ausziehbar
- Integrierte Bepunktungsaufgabe vorne, oben und seitlich ausziehbar
- Mindest- und Maximalmaße für Grundfläche: B = 56/76 cm, T = 28/38 cm, Schenkellänge = 39,6/53,7 cm
- Fußstützen eingerückt für seitlichen Verzug der Abwasserleitung
- Fußstützen verzinkt korrosionsgeschützt
- Befestigung für Anschlussstutzen in verschiedenen Positionen werkzeuglos montierbar, Verstellbereich 45 mm
- Geberit Sigma UP-Spülkasten 12 cm, kondenswassergedämmt
- Für Betätigung von vorne, für 1-Mengen-, 2-Mengen- und Spül-Stopp-Spülung geeignet
- Bei Werkseinstellung sofortiges Nachspülen möglich

### Lieferumfang

- Wasseranschluss R 1/2", MasterFix- und MeplaFix-fähig, mit integriertem Eckventil und Handrad
- Bauschutz für Serviceöffnung
- Anschlussset für WC,  $\varnothing$  90 mm
- Anschlussstutzen aus PE-HD,  $\varnothing$  90 mm

- Montage- und Instandhaltungsarbeiten am UP-Spülkasten werkzeuglos
- Wasseranschluss hinten oder oben mittig
- Bauschutz für Serviceöffnung abklappbar, schützt vor Feuchtigkeit und Schmutz
- Mit Leerrohr für Wasserzuleitung für Geberit AquaClean Dusch-WCs oder für Anschlusskabel
- Befestigungsmöglichkeit für Elektroanschluss

### Technische Daten

Fließdruck	10–1000 kPa
Wassertemperatur max.	25 °C
Spülmenge Werkseinstellung	6 / 3 l
Große Spülmenge Einstellbereich	4 / 4.5 / 6 / 7.5 l
Kleine Spülmenge Einstellbereich	2–4 l
Durchfluss bei 3 bar	9.6 l/min
Durchfluss bei 3 bar	0.16 l/s
Mindestfließdruck für Berechnungsdurchfluss	10 kPa
Berechnungsdurchfluss	0.09 l/s
Werkstoff	Stahl
Höhenverstellbar	Nein

- Übergangsmuffe aus PE-HD,  $\varnothing$  90 / 110 mm
- UP-Dose für Bohrloch  $\varnothing$  68 mm, für Elektroanschluss
- Anbindung für einseitigen Wandanschluss
- Befestigungs- und Schutzmaterial

Art.-Nr.	B	H	T	VE1	VE2	
111.390.00.6	53–76 cm	112 cm	13 cm	1 St.	10 St.	Neu

### Zubehör

- Geberit Schallschutzset für Wand-WC
- Geberit Bohrschablone für Wand-WC und Geberit AquaClean