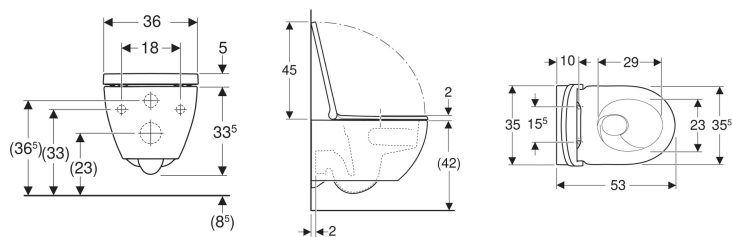


Geberit Acanto Set Wand-WC Tiefspüler, geschlossenes Keramikdesign, TurboFlush, mit WC-Sitz



Beispielbild



Verwendungszwecke

- Für UP-Spülkästen
- Für Druckspüler

Eigenschaften

- Wandhängend
- Tiefspül-WC
- Spülrandlose WC-Keramik mit TurboFlush-Spültechnik
- Einfache Befestigung mit Easy Fast Fixing (Typ EFF3)
- Typ 1, Vollmenge 6 / 5 / 4 l, nach EN 997
- QuickRelease-Scharniere, verriegelbar

- Spült mit 4 l
- Geschlossenes Keramikdesign
- Verdeckte Befestigung
- WC-Sitz aus Duroplast
- WC-Deckel überlappend
- WC-Sitz mit EasyMount-Scharnieren

Technische Daten

Werkstoff	Sanitärkeramik
Befestigungsabstand	18 cm
Höhenverstellbar	Nein

Lieferumfang

- WC-Keramik
- WC-Sitz

- Befestigungsmaterial

Art.-Nr.	Farbe / Oberfläche	B	H	T	QuickRelease-Scharniere	Absenkautomatik	Befestigung	VE1
502.774.00.8	weiß / KeraTect	35.5 cm	33.5 cm	53 cm	Ja, verriegelbar	ja	von oben	1 St.



- QuickRelease-Funktion des WC-Sitzes für den öffentlichen Bereich blockierbar