



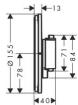
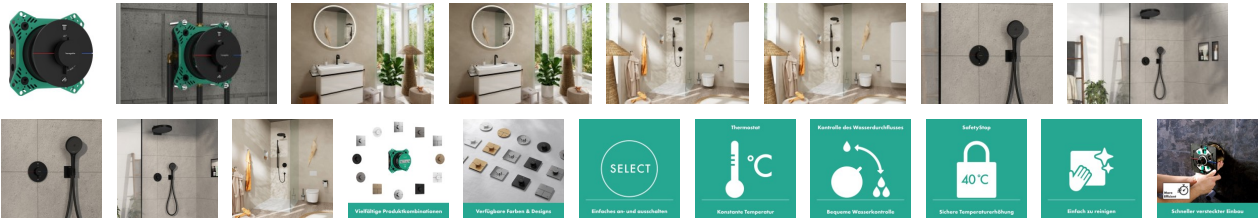
Hansgrohe Thermostat Unterputz ShowerSelect Comfort S



749,38 € *

* Preise inkl. gesetzlicher MwSt. zzgl. Versandkosten

Marke: Hansgrohe
Bestell-Nr.: HG15554670



Hansgrohe Thermostat Unterputz ShowerSelect Comfort S von Hansgrohe für #price# bei neuesbad.de kaufen. Kauf auf Rechnung Individuelle Beratung Mehrfach ausgezeichnete Shop jetzt kaufen

hansgrohe ShowerSelect Comfort S Thermostat Unterputz für 2 Funktionen, 15554670

- Design-Highlight: Ultraflacher Aufbau bietet mehr Platz – der Pin-Griff bleibt immer auf gleicher Höhe
- Thermostatfunktion: hält die gewählte Temperatur automatisch und schützt vor zu heißem oder zu kaltem Wasser
- Das Unterputzthermostat steuert zwei Funktionen, z. B. Kopf- und Handbrause
- Schnell und sicher: Wasser wird auf Knopfdruck an- und ausgeschaltet (Select)
- Wasser sparen: Die Wassermenge lässt sich auf Wunsch individuell verringern (Water flow control)
- 5 Jahre freiwillige Herstellergarantie auf ein Produkt, das nach höchsten Qualitätsstandards gefertigt wurde
- Vorteil Unterputz: Mehr Platz in der Dusche. Grundset zur Installation benötigt (#01500180)
- Praktische Absperrfunktion: Zum einfachen Reinigen der Select-Tasten lässt sich das Wasser auch abschalten
- Mehr Sicherheit: Heißes Wasser wird erst nach Drücken eines Knopfs am Griff freigegeben (SafetyStop)
- Leistungsstark: Durchflussmenge der Armatur bis zu 22,1 l/min (bei 3 bar)
- Komfortabel: Über den ergonomischen Pin-Griff wird die Temperatur leichtgängig eingestellt
- Passgenau: die Rosette lässt sich auch nachträglich um +/- 3° ausrichten
- Mehr Hygiene: bietet die Möglichkeit zur thermischen Desinfektion
- Lieferumfang: Funktionsblock, Befestigungsmaterial, Thermostat, Montageanleitung
- In allen Bestandteilen sind Premium-Materialien verbaut – für mehr Sicherheit und Nachhaltigkeit im Haushalt
- hansgrohe seit 1901 – die Premium-Marke für zuverlässige Bad- und Küchenprodukte

weitere Details:

Farbe: Mattschwarz
Anschlussart: Grundkörper iBox universal 2 (# 01500180)
Für Durchlauferhitzer geeignet: Nein
Form: rund
Montageart: Wandmontage
Durchflussmenge bei 3 bar: 22,1 l/min
Gewicht netto in kg: 2,32
Höhe netto in mm: 155
Breite netto in mm: 155

Tiefe netto in mm: 42

Artikeleigenschaften

Farbe:

schwarz matt

Typ:

Thermostat Unterputz