



Geberit Piave Waschtisch-Armatur, Standmontage, Netz

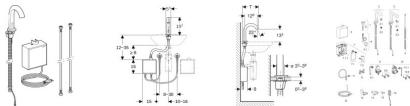


645,93 € *

* Preise inkl. gesetzlicher MwSt. zzgl. Versandkosten

Marke: Geberit

Bestell-Nr.: GE116162141



Geberit Piave Waschtisch-Armatur, Standmontage, Netz von Geberit für #price# bei neuesbad.de kaufen. Kauf auf Rechnung Individuelle Beratung Mehrfach ausgezeichnete Shop jetzt kaufen

Geberit Piave Waschtischarmatur Standmontage, Netzbetrieb, mit AP-Funktionsbox

Verwendungszwecke

- Zum Einbau in Waschtische oder Waschtischplatten
- Für den Einsatz mit Edelstahlbecken
- Für öffentliche und halböffentliche Bereiche
- Zur Entnahme von Leitungswasser

Eigenschaften

- Armaturengruppe I nach DIN 4109
- Infrarotbenutzererkennung
- Programm Wassersparen einstellbar
- Programm Intervallspülung einstellbar
- Funktionseinheit mit eingebauten Korbfiltren
- Energiesparmodus einstellbar
- IR-Sensor selbsteinstellend
- Mit integriertem Rückflussverhinderer
- Volumenstrombegrenzung durch Strahlregler
- Mit Geberit Connect kompatibel
- Drahtgebunden vernetzbar mit Geberit Gateway via GEBUS Konverter
- Drahtlos vernetzbar mit Geberit Gateway via Bluetooth
- Mit Geberit Control App kompatibel

Farbe / Oberfläche

- Farbe: schwarz matt
- Oberfläche: easy-to-clean-beschichtet

Technische Eigenschaften

- Schutzart: IPX4
- Nennspannung (V AC): 110–240 V AC
- Betriebsspannung (V DC): 4,5 V DC

- Netzfrequenz (Hz): 50–60 Hz
- Kabellänge (m): 1 m
- Betriebsdruck (kPa): 50–1000 kPa
- Empfohlener Betriebsdruck mit Thermostatmischer (kPa) - min. bis max.: 50–500 kPa
- Prüfdruck Wasser (kPa) - max.: 1600 kPa
- Prüfdruck Luft / Inertgas (kPa) - max.: 300 kPa
- Umgebungstemperatur (°C) - min. bis max.: 1–40 °C
- Lagertemperatur (°C) - min. bis max.: -20 – +70 °C
- Wassertemperatur Einstellbereich mit Thermostatmischer (°C) - min. bis max.: 20–42 °C
- Wassertemperatur (°C) - max.: 60 °C
- Wassertemperatur kurzzeitig (°C) - max.: 90 °C
- Durchfluss bei 3 bar (l/min): 5 l/min
- Mindestfließdruck für Berechnungsdurchfluss (kPa): 50 kPa
- Berechnungsdurchfluss (l/s): 0,07 l/s
- Intervallspülung Einstellbereich (h): 1–168 h
- Intervallspülung Werkseinstellung (h): 24 h
- Intervallspülzeit Einstellbereich (s): 5–200 s
- Intervallspülzeit Werkseinstellung (s): 5 s
- Werkstoff: Messing / Kunststoff
- mit Mischer
- B / Breite (cm): 5,5 cm
- H / Höhe (cm): 19,3 cm
- T / Tiefe (cm): 16,7 cm
- Leistungsaufnahme (W): 0,1 W

Zusätzlicher Lieferumfang

- Waschtischarmatur mit Infrarotsensor und Anschlusschlauch
- AP-Funktionsbox mit Steuerelektronik, Funktionseinheit und Netzteil
- Panzerschläuche 3/8"
- Schlüssel für Strahlregler
- Befestigungsmaterial