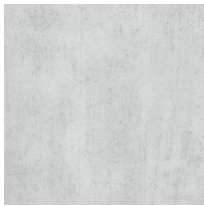




## HSK RenoDeco-Designplatte Sichtbeton Lichtgrau 100 x 210 cm Struktur-Oberfläche, 942000-625



**227,61 € \***

\* Preise inkl. gesetzlicher MwSt. zzgl. Versandkosten

Marke: HSK Duschkabinenbau KG  
Bestell-Nr.: HSK942000-625



**Kreative Wandgestaltung liegt im Trend. Setzen Sie Akzente oder zaubern Sie eine ganz neue Stimmung in Ihr Bad mit RenoDeco!**

### Was ist RenoDeco?

Ideales Wandverkleidungsmaterial für die Teilrenovierung im Badezimmer 3 mm starke Aluminium-Verbundplatte mit einseitigem, digitalem Direktdruck Hochwertige Oberflächenveredelung mit kratzfestem und UV-beständigem Strukturlack Hygienisch-fugenlose Wandgestaltung mit pflegeleichter Oberfläche Vielfältige Dekorpalette für die individuelle Badgestaltung Schnelle Verkleidung großer Wandbereiche durch großformatige Platten (1000/1500 mm Breite x 2550 mm Höhe) Be- und Verarbeitung direkt vor Ort mit handelsüblichen Werkzeugen  ohne schmutzige Fliesenarbeiten

### Funktional

RenoDeco ist ein widerstandsfähiges, kratzfestes Aluminium-Verbund-material mit einer besonders pflegeleichten Oberfläche. Diese macht es zu einem idealen Wandbelag für Nassbereiche wie der Dusche  ebenso wie hinter Waschtisch und WC.

### Fugenlos

Dort, wo Zuverlässigkeit und einfache Pflege wichtig sind, ist RenoDeco die richtige Wahl. Das hochwertige und wasserfeste Wandverkleidungsmaterial ermöglicht die großflächige Abdeckung ganzer Wandflächen oder einzelner Funktionsbereiche  ganz ohne Fugen.

### Dekorativ

Jetzt hält Wohnlichkeit Einzug in Ihr Bad  triste Wände waren gestern! In der RenoDeco-Dekorpalette ist für jeden Einrichtungsstil etwas dabei  ganz gleich, ob eine natürliche Holzstruktur, edle Steinfläche, trendige Beton- oder Rostoptik.

Wandbeläge wie Tapeten haben in erster Linie einen dekorativen Zweck. Eine Wandgestaltung muss aber nicht nur schmückend sein. Sie kann zugleich wichtige Funktionen erfüllen, wie z.B. das Abdecken unschöner oder unvollständiger Wandflächen. RenoDeco wurde speziell für die Verkleidung alter oder fehlender Fliesenflächen im Badezimmer entwickelt.

Der aktuelle Badtrend Wanne raus  Dusche rein  ist mit RenoDeco ohne schmutzige Fliesenarbeiten schnell und sauber umsetzbar. Warme Farben und Dekore wie z. B. RenoDeco  Sandstein, terra-beige  passen dabei optisch hervorragend zu bestehenden Fliesen- und Keramikfarben und lassen sich somit ideal zur Teilrenovierung einsetzen.

Modern oder klassisch? Warmer Sandstein, kühler Marmor, eleganter Feinstein oder derber Naturstein: durch die natürliche Wirkung können gezielt Akzente gesetzt und unterschiedlichste Einrichtungstile verwirklicht werden. Allen Steinstrukturen gleich ist die attraktive Kombination mit weißen Einrichtungselementen wie Waschtisch, WC und Duschwanne.

Eine exklusive Wandgestaltung macht Räume zum Schmuckstück jeder Wohnung. Wie wäre es beispielsweise mit Naturstein in der Dusche oder edlem Holz hinter Waschtisch und WC ohne die Sorgen um Haltbarkeit und Pflege? Mit RenoDeco holt man den Eindruck natürlicher Materialien in Bereiche mit Feuchtigkeit und hohem Hygienebedarf.

Used-Look oder cooler Industriestyle? Was in Mode und Architektur weltweit im Trend liegt, kann jetzt auch in Ihr Home-Spa Einzug halten. Mit dem RenoDeco-Dekor  Sichtbeton, geschalt  bringt man puristisches Loft-Feeling ins heimische Bad.

Up-to-date ist derzeit auch der Charme von verwitterten und gealterten Materialien. Das warme RenoDeco-Dekor  Metall, rost-rot  oder das von Wasser und Licht gebleichte Holzdekor  Fichte, vintage  machen außergewöhnliche Einrichtungsstile möglich.

### **Mit RenoDeco sind Ihren Gestaltungsideen keine Grenzen gesetzt!**

Die umfangreiche RenoDeco-Dekorpalette greift gegenwärtige Wohntrends auf und bietet damit vielfältige Möglichkeiten, dem Badezimmer eine moderne, natürliche oder phantasievolle Note zu geben. Noch individueller und origineller kann nur die Einbindung persönlicher Erinnerung sein! Die Lösung: Mit RenoDeco können Sie auch eigene digitale Fotomotive an die Wand bringen. Egal welches Motiv  Ihrer Kreativität sind keine Grenzen gesetzt! Bringen Sie zum Beispiel die Frische der See in Ihre Dusche oder tauchen Sie in Ihrer Duschnische in eine lebendige Unterwasserwelt ein.

### **Plattenmaterial**

Die hochwertigen 3 mm starken Aluminium-Dekorplatten (1000/1500 mm x 2550 mm) besitzen die besten Eigenschaften eines Aluminium-Verbundwerkstoffs. Sie sind leicht und einfach zu bearbeiten. Sie lassen sich flächig auf nahezu jeden bestehenden geraden Untergrund aufbringen  egal ob im Neubau oder einem in die Jahre gekommenen Altbad. Die wasserabweisende Oberflächenveredelung macht die attraktiven Dekordrucke widerstandsfähig gegen äußeren Einflüssen wie Licht und haushaltsüblichen Reinigungsmitteln.

### **Profile**

Eine perfekte Verbindung: Die RenoDeco-Dekorplatten lassen sich mit Hilfe schlanker Aluminiumprofile fugenlos und dicht verbinden  ob über Eck oder auf der Fläche. Einen sauberen Abschluss bilden eckige oder wahlweise abgerundete Profile. Passend zu unterschiedlichen Wohn- und Einrichtungsstilen sind die RenoDeco-Profile in  chromoptik  und  alu silbermatt  erhältlich.

### **Profil-Farben**

chromoptik  
alu silbermatt  
schwarz matt

### **weitere Details:**

Stärke: 3mm

Jetzt neu: fugenlose Verbindung mehrere Platten mit dem neuen Plattensoßprofil (siehe Zubehör)

einfacher Zuchnitt in Höhe und Breite möglich mit Hilfe normaler Schneidwerkzeuge wie Handkreissäge oder Stichsäge

einfacher, dichter Abschluss in der Ecke oder am Rand mit den Abschlussprofilen und Eckprofilen (siehe Zubehör)