



## Kaldewei Badewanne PURO DUO Mod.663, 1700x750, alpinweiß,Perl-Effekt,m. Griff.,m. VAS

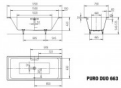


**1073,69 € \***

\* Preise inkl. gesetzlicher MwSt. zzgl.Versandkosten

Marke: Kaldewei

Bestell-Nr.: KA266310213001



Kaldewei Badewanne PURO DUO Mod.663, 1700x750, alpinweiß,Perl-Effekt,m. Griff.,m. VAS von Kaldewei für #price# bei neuesbad.de kaufen.   
Kauf auf Rechnung  Individuelle Beratung  Mehrfach ausgezeichnete Shop  jetzt kaufen

## Kaldewei Badewanne PURO DUO Mod.663, 1700x750, alpinweiß,Perl-Effekt,m. Griff.,m. VAS

KALDEWEI PURO DUO Badewanne,  
1700x750mm, Modell-Nr. 663

### Produktbeschreibung:

Rechteck-Badewanne mit mittig positioniertem Ab-/Überlauf.  
Modell: PURO DUO  
Modell-Nr.: 663  
Außenmaß LxB (mm): 1700x750  
Tiefe (mm): 410  
Basisfarbe: alpinweiß  
Material: KALDEWEI Stahl-Emaillie  
Hersteller: KALDEWEI

### Produktspezifikation:

Produkt: Stahl-Emaillie Badewanne  
Badewannenform: Rechteck  
Garantie: 30 Jahre (gem. Garantiepass)  
MADE IN GERMANY  
Ablaufloch d (mm): 52  
Überlaufloch d (mm): 52  
Ab- und Überlaufposition: Mittig  
Erdungslasche für Potenzialausgleich.  
Gewicht (kg): 48,0

### Empfohlenes wählbares Zubehör:

Badewanne mit einseitigen Grifföchern  
lieferbar (ohne Aufpreis):  
Sonderfußgestell Modell-Nr. 5037:

S-IX System-Installationsbox:  
Ab- und Überlaufgarnituren Modell-Nr.  
COMFORT-LEVEL verlängert KA 4002:  
COMFORT-LEVEL PLUS verlängert KA  
4012:

Anschlusschlauch:

Rohrunterbrecher:

Professional Design-Griffe

Griff Nobler Purismus Typ B:

DICHTSET FLEX:

Badewannen-Antidröhn-Set:

Audio-System SOUND WAVE:

Whirlsystem(e):

Empfohlene Oberflächen:

Rutschhemmende Oberfläche

Antislip-Emaillierung:

Vollantislip-Emaillierung:

pflegeleichter PERL-EFFEKT:

Stahl-Emaile Produkte stehen für

Nachhaltigkeit und sind zu 100%

kreislauffähig.

EPD Nummer: EPD-KAL-20190057-IBC1-DE

Gem. EU-Bauproduktenverordnung

(BauPVO): CE 15 KBW001 PH/gekennzeichnet

nach DIN EN 14516 - CL1+CL2

Zertifizierte Oberfläche: Kratz- und

schlagfest, chemikalienresistent,

hitzebeständig, UV beständig,

formstabil, pflegeleicht und hygienisch.

Sicherheitstechnische Untersuchung:

Der TÜV Rheinland bestätigt der

Antislip/Vollantislip-Emaillierung von

KALDEWEI eine Rutschhemmung gemäß

Bewertungsgruppe B für nassbelastete

Barfußbereiche (DIN 51097) und gemäß

Bewertungsgruppe R10 für rutschhemmende

Eigenschaften in Arbeitsräumen und

Arbeitsbereichen mit erhöhter

Rutschgefahr (DIN 51130).

#### **Dimensionen:**

Gewicht: 48kg

Höhe: 420mm

Länge: 1700mm

Breite: 750mm

#### **Artikeleigenschaften**

Material: Stahl

Farbe: weiss glänzend

Typ: Badewanne

Breite: 1700

Tiefe: 750

Höhe: 420